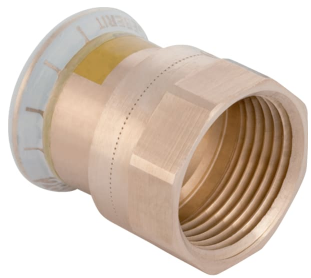


# Geberit Mapress Kupfer Übergang mit Innengewinde (Gas)



## VERWENDUNGSZWECKE

- Für Erdgase
- Für Flüssiggase

## EIGENSCHAFTEN

- Dichtring aus HNBR gelb
- Gelb markiert

## TECHNISCHE DATEN

Werkstoff

Rotguss (CuSn5Zn5Pb2-C)

Art.-Nr.	d, $\varnothing$ mm	Rp "	L cm	Z cm
34689	28	1	4.5	0.5