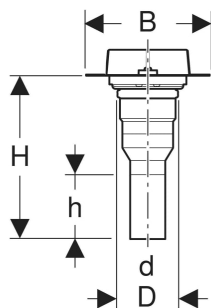
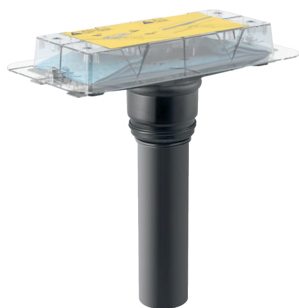


# Geberit Rohbauset für Duschrinnen der Reihe CleanLine, stockwerksdurchdringende Installation



## VERWENDUNGSZWECKE

- Zum Einbau innerhalb von Gebäuden
- Zur Entwässerung von Geberit Duschrinnen der Reihe CleanLine
- Für Verbundabdichtungen
- Für Fußbodenaufbauten 2–25 cm
- Für Estrichhöhen  $\geq 20$  mm am Einlauf
- Zum Einsatz als Bodenablauf mit Abgang vertikal

## EIGENSCHAFTEN

- Dichtvlies vormontiert

- Dichtvlies umlaufend 10 cm, zur Anbindung von Abdichtsystemen

## LIEFERUMFANG

- Bauschutzdeckel mit Abzugskante
- Dünnbettaufsatz
- Anschlussstutzen aus PE-HD,  $\varnothing 50$  mm

## ZUSÄTZLICH ZU BESTELLEN

- Duschrinne der Reihe CleanLine
- Siphon

## ZUBEHÖR

- Geberit CleanLine20 Duschrinne
- Geberit CleanLine50 Duschrinne
- Geberit CleanLine60 Duschrinne für dünne Bodenbeläge
- Geberit CleanLine80 Duschrinne
- Geberit CleanLine Duschrinne befließbar
- Geberit Röhrensiphon für Ausgussbecken, mit Quetschverschraubung, Einlauf vertikal und Abgang horizontal
- Geberit Verlängerung für Einlaufstutzen für CleanLine Duschrinnen

| Art.-Nr.     | d, $\varnothing$<br>mm | D<br>cm | B<br>cm | H<br>cm | h<br>cm |
|--------------|------------------------|---------|---------|---------|---------|
| 154.153.00.1 | 50                     | 7.8     | 14      | 34      | 15.6    |