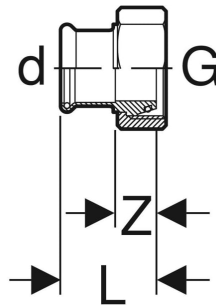
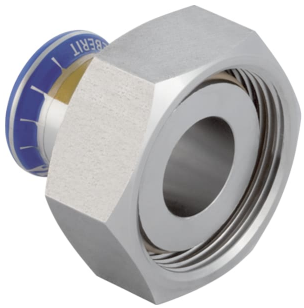


Geberit Mapress Edelstahl Übergang mit Überwurfmutter aus CrNi-Stahl (Gas)



VERWENDUNGSZWECKE

- Für Erdgase
- Für Flüssiggase

EIGENSCHAFTEN

- Dichtring aus HNBR gelb

- Gelb markiert
- O-Ring aus HNBR gelb
- Konisch dichtend

TECHNISCHE DATEN

Werkstoff CrNiMo-Stahl 1.4401 (EN 10088)

ZUBEHÖR

- Set O-Ringe für Geberit Mapress Verschraubungen konisch dichtend

Art.-Nr.	d, ø mm	G "	L cm	Z cm
34159	28	1 3/8	4.5	1.7