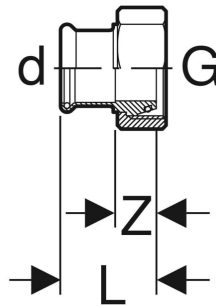
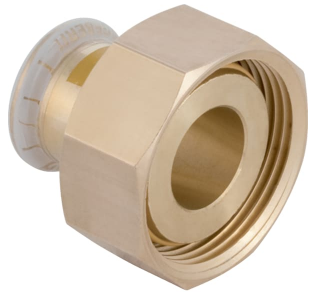


Geberit Mapress Kupfer Übergang mit Überwurfmutter (Gas)



VERWENDUNGSZWECKE

- Für Erdgase
- Für Flüssiggase

EIGENSCHAFTEN

- Dichtring aus HNBR gelb
- Gelb markiert
- Konisch dichtend
- Überwurfmutter aus Messing

- O-Ring aus HNBR gelb

TECHNISCHE DATEN

Werkstoff

DR-Messing CW602N

Art.-Nr.	d, ø mm	G "	L cm	Z cm
34557	28	1 3/8	4	1.7