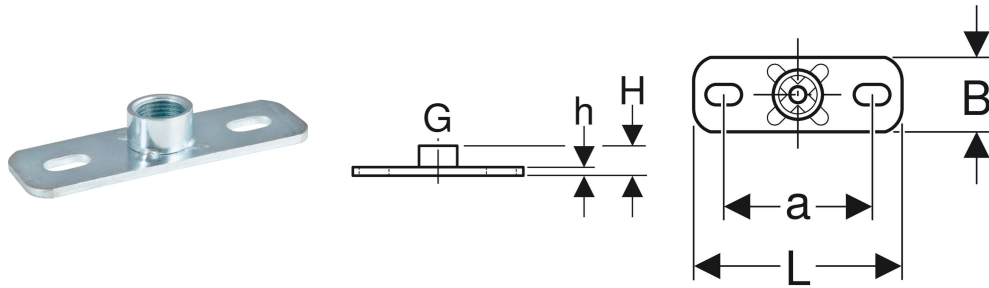


# Geberit Grundplatte rechteckig, Ecken abgerundet, Zweiloch, mit Gewindemuffe G 1/2"



## VERWENDUNGSZWECKE

- Zur Gebäudeentwässerung
- Zum Befestigen von Rohrschellen am Baukörper
- Für Fixpunkt- und Gleitbefestigungen
- Zum Befestigen von Leitungen an Decken und an Wänden

## EIGENSCHAFTEN

- Innengewinde
- Verzinkt
- Zwei Befestigungspunkte

## TECHNISCHE DATEN

Werkstoff

Stahl

Art.-Nr.	G "	a cm	L cm	B cm	H cm	h cm
363.839.00.1	1/2	8	12	4	1.9	0.4