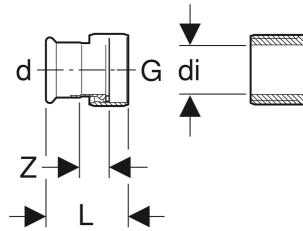
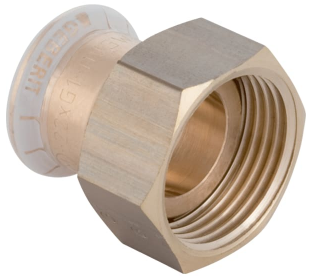


Geberit Mapress Kupfer Übergang mit Überwurfmutter (FKM blau)



VERWENDUNGSZWECKE

- Für Solartechnik, Industrie und Schiffbau
- Für Mineral- und Schmieröle
- Ausschließlich für Gewinde mit einem Innendurchmesser $\leq di$ geeignet, siehe Tabelle

EIGENSCHAFTEN

- Dichtring aus FKM blau
- Flachdichtung aus FPM grün
- Überwurfmutter aus Messing

TECHNISCHE DATEN

Werkstoff Rotguss (CuSn5Zn5Pb2-C)

INFO

- Sprungartige Temperaturwechsel bei flachdichtenden Verschraubungen vermeiden

Art.-Nr.	d, ø mm	G "	di, ø mm	L cm	Z cm
52661	22	1	20	4	1.1