

USTN

Übergangsstück PE-HD/Stahl mit Außengewinde

Übergangsstück Stahlrohr USTN

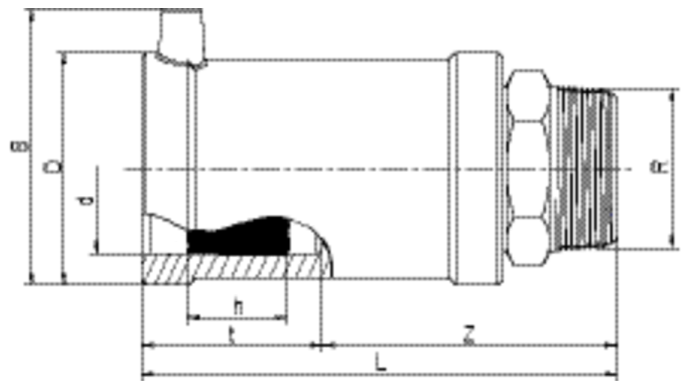
- Gas und H₂
- Maximaler Druck: Gas 5 bar
- Material: PE 100 und Stahl (EN 10278, EN 10277-3 - 11SMn30+C -, Gewinde nach EN 10226-1)
- Safety Technology

Hinweis:

Stahlseite unlösbar und verdrehsicher im PE verankert.

Selbstdichtende, patentierte Dichtgeometrie ohne elastomere Dichtung zum Einsatz im Gasbereich.

Andere Gewindeabmessungen auf Anfrage.



PE 100 SDR 11

Maximal zulässiger Betriebsdruck 5 bar (Gas)



Artikel	d	R	B	D	h	L	t	z	Gewicht kg	VE	PE
612580	32	1"	61	47	24	119	42	77	0,345	20	1080
612582	40	1 1/4"	70	58	30	131	46	86	0,530	20	800
612584	50	1 1/2"	80	70	30	146	53	93	0,700	15	600
612586	63	2"	94	84	35	152	53	99	1,050	10	400

Andere Gewindeabmessungen auf Anfrage

FRIALEN-Sicherheitsfittings sind schweißbar mit Rohren SDR11 - SDR17,6, Mindestwanddicke $s_{min} \geq 3$ mm. Verarbeitung anderer SDR-Stufen auf Anfrage. Bitte beachten Sie die verbindlichen Kennzeichnungen direkt am Produkt. Erteiltes DVGW-Prüfzeichen: DV-7501AU2256

USTN

Übergangsstück PE-HD/Stahl mit Außengewinde

Einsatzbereich

Die FRIALEN-Übergangsstücke USTN sind Schraubverbindungen zum Übergang von Stahlrohr mit Gewindemuffe auf eine PE-HD Leitung. Die FRIALEN-Muffe ist im Fitting integriert.

Verarbeitungshinweise

Das Bauteil darf bei der Montage nur mit einem Schlüssel, angesetzt am werksseitig eingebauten metallischen Sechskant, in das metallische Gegenstück eingeschraubt werden. Die Schweißung der PE-HD Seite erfolgt durch FRIALEN-Schweißen – dicht und längskraftschlüssig. Der Einbau der Stahlseite und der PE-HD Seite wird nach den allgemeinen Montageanforderungen (siehe „Übergangsstücke mit Gewindeanschluss“ in „Montageanleitung“ für „FRIALEN-Sicherheitsfittings für Hausanschluss- und Verteilerleitungen bis d 225“) vorgenommen (Oxidhaut vom Rohr entfernen/reinigen, etc.).

Gute Gründe für die FRIALEN-Übergangsstücke USTN:

- Kompakte Konstruktion
- PE-HD Seite mit freiliegendem Heizelement zur optimalen Wärmeübertragung
- Schmelzflussverhindernde kalte Zonen an der Stirnseite und im Übergangsbereich
- Verarbeitung ohne Haltevorrichtungen
- Große Einstecktiefe, breite Schweißzone
- Stahlseite unlösbar und verdrehsicher im PE-HD verankert
- Selbstdichtende, patentierte Dichtgeometrie ohne elastomere Dichtung
- Zusätzlicher Barcode zur Rückverfolgbarkeit des Bauteils (Traceability-Coding)