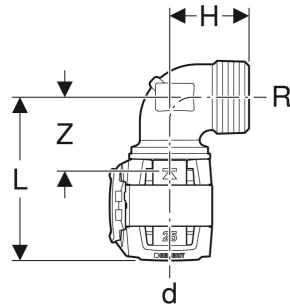
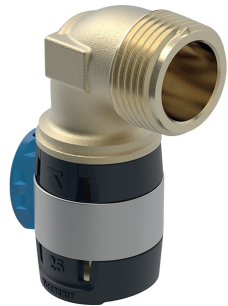


# Geberit FlowFit Übergangsbogen 90° mit Außengewinde



## VERWENDUNGSZWECKE

- Für Haustechnik, Industrie und Schiffbau

## EIGENSCHAFTEN

- Pressverbinder mit transparenter Schutzkappe

- Gewinde mit transparenter Schutzkappe

## TECHNISCHE DATEN

Werkstoff Bleifreier Rotguss (CuSn4Zn2PS)

## INFO

- ÜA Registrierung R-15.2.3-20-17016

Art.-Nr.	d. $\varnothing$ mm	R "	arc °	L cm	H cm	Z cm
620.503.00.1	32	1	90	6.8	3.1	3.2