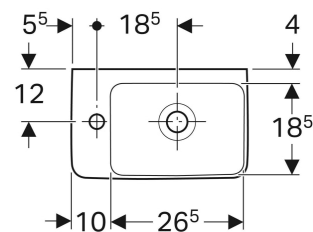
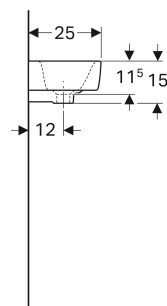
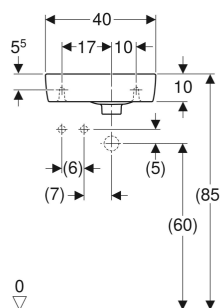


Geberit Renova Compact Handwaschbecken verkürzte Ausladung



VERWENDUNGSZWECKE

- Zum Einbau in kleinen Badezimmern und Gäste-WCs geeignet

EIGENSCHAFTEN

- Unterbaufähig
- Asymmetrisch

TECHNISCHE DATEN

Werkstoff Sanitärkeramik

ZUBEHÖR

- Geberit Ablaufventil mit freiem Auslauf, Sieb
- Geberit Ablaufventil mit freiem Auslauf und Ventilabdeckung

- Geberit Tauchrohrsiphon für Waschbecken, Abgang horizontal
- Geberit Direktsiphon für Waschtisch, Raumsparmodell, Abgang horizontal
- Geberit Befestigungsmaterial für Handwaschbecken

Art.-Nr.	Farbe / Oberfläche	Hahnloch	Überlauf	B cm	B1 cm	B2 cm	B3 cm	B4 cm	B5 cm	Breite Unterschrant cm	H cm	T cm	T1 cm	Ablagefläche
276240000	weiß	links	sichtbar	40	10	17	26.5	18.5	5.5	34.8	15	25	18.5	ohne