

## Flansche PP-Stahl

### Ausführung:

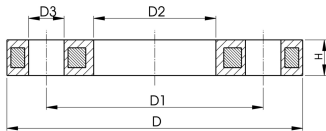
- Werkstoff: PP (30% glasfaserverstärkt) mit Stahleinlage
- Metrisch: ISO 7005, EN 1092, ISO 9624

AL: Anzahl der Bohrungen

<sup>1)</sup> FM 1613 zugelassen – 15 bar

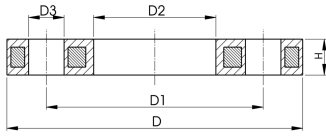
<sup>2)</sup> Profil-Losflansch

	d (mm)	DN (mm)	PN (bar)	Code	Gewicht (kg)
	20	15	16	<b>727 700 206</b>	0,216
	20	15	16	<b>727 701 206</b>	0,213
	25	20	16	<b>727 700 207</b>	0,279
	25	20	16	<b>727 701 207</b>	0,260
	32	25	16	<b>727 700 208</b>	0,429
	32	25	16	<b>727 701 208</b>	0,416
	40	32	16	<b>727 700 209</b>	0,621
	40	32	16	<b>727 701 209</b>	0,730
	50	40	16	<b>727 700 210</b>	0,722
	50	40	16	<b>727 701 210</b>	0,809
	63	50	16	<b>727 700 211</b>	0,900
	63	50	16	<b>727 701 211</b>	0,866
	75	65	16	<b>727 700 212</b>	1,110
	75	65	16	<b>727 701 212</b>	1,117
1	90	80	16	<b>724 700 313</b>	1,390
	90	80	16	<b>727 700 213</b>	1,369
	90	80	16	<b>727 700 313</b>	1,390
	90	80	16	<b>727 701 213</b>	1,492
	90	80	16	<b>727 701 313</b>	1,499
1	110	100	16	<b>724 700 314</b>	1,407
	110	100	16	<b>727 700 214</b>	1,522
	110	100	16	<b>727 700 314</b>	1,407
	110	100	16	<b>727 701 214</b>	1,695
	110	100	16	<b>727 701 314</b>	1,739
1	125	100	16	<b>724 700 315</b>	1,408
	125	100	16	<b>727 700 315</b>	1,408
	125	125	16	<b>727 700 815</b>	2,475
1	140	125	16	<b>724 700 316</b>	2,300
	140	125	16	<b>727 700 716</b>	2,318
	140	125	16	<b>727 700 816</b>	2,033
1	160	150	16	<b>724 700 317</b>	3,500
	160	150	16	<b>727 700 717</b>	3,491
	160	150	16	<b>727 700 817</b>	3,167
1	180	150	16	<b>724 700 318</b>	3,100
	180	150	16	<b>727 700 718</b>	3,108
1, 2	200	200	16	<b>724 700 319</b>	3,549
	200	200	16	<b>727 700 719</b>	5,600
	200	200	16	<b>727 700 819</b>	6,143
1, 2	225	200	16	<b>724 700 320</b>	3,380
	225	200	16	<b>727 700 720</b>	5,533
	225	200	16	<b>727 700 820</b>	4,448
1, 2	250	250	16	<b>724 700 321</b>	6,390
	250	225	16	<b>727 700 031</b>	8,340
	250	250	16	<b>727 700 721</b>	6,632
	250	250	16	<b>727 700 821</b>	7,179
1, 2	280	250	16	<b>724 700 322</b>	6,310
	280	250	16	<b>727 700 722</b>	6,573
	280	250	16	<b>727 700 822</b>	5,547
1, 2	315	300	16	<b>724 700 323</b>	9,740
	315	300	16	<b>727 700 723</b>	7,903



	d (mm)	DN (mm)	PN (bar)	Code	Gewicht (kg)
	315	300	16	<b>727 700 823</b>	6,980
	315	300	10	<b>727 701 322</b>	11,800
1, 2	355	350	16	<b>724 700 324</b>	15,203
	355	350	16	<b>727 700 724</b>	14,587
	355	350	16	<b>727 700 824</b>	12,465
	355	350	10	<b>727 701 323</b>	17,900
1, 2	400	400	16	<b>724 700 325</b>	20,600
	400	400	16	<b>727 700 725</b>	20,034
	400	400	16	<b>727 700 825</b>	17,607
	400	400	10	<b>727 701 324</b>	24,500
1, 2	450	500	10	<b>724 700 426</b>	25,600
1, 2	500	500	10	<b>724 700 427</b>	21,061
2	560	600	10	<b>724 700 428</b>	35,000
2	630	600	10	<b>724 700 429</b>	28,500
2	710	700	6	<b>724 700 430</b>	25,500
2	800	800	6	<b>724 700 431</b>	39,300
2	900	900	6	<b>724 700 432</b>	48,500
	250	250	10	<b>727 701 321</b>	6,000
	450	500	10	<b>727 701 325</b>	33,600

	d (mm)	Lochkreise	D (mm)	D1 (mm)	D2 (mm)	D3 (mm)	H max. (mm)	AL	SC
	20	PN10	95	65	28	14	12	4	M12
	20	class 150	95	60	28	16	12	4	M12
	25	PN10	105	75	34	14	12	4	M12
	25	class 150	105	70	34	16	12	4	M12
	32	PN10	115	85	42	14	16	4	M12
	32	class 150	115	79	42	16	16	4	M12
	40	PN10	140	100	51	18	16	4	M16
	40	class 150	140	89	51	16	16	4	M16
	50	PN10	150	110	62	18	20	4	M16
	50	class 150	150	98	62	16	18	4	M16
	63	PN10	165	125	78	18	20	4	M16
	63	class 150	165	121	78	19	18	4	M16
	75	PN10	185	145	92	18	20	4	M16
	75	class 150	185	140	92	19	18	4	M16
1	90	PN10	200	160	108	18	20	8	M16
	90	PN10	200	160	110	18	20	8	M16
	90	PN10	200	160	108	18	20	8	M16
	90	class 150	200	152	110	19	20	4	M16
	90	class 150	200	152	108	19	20	4	M16
1	110	PN10	223	180	128	18	20	8	M16
	110	PN10	220	180	133	18	20	8	M16
	110	PN10	220	180	128	18	20	8	M16
	110	class 150	229	190	133	19	20	8	M16
	110	class 150	229	190	128	19	20	8	M16
1	125	PN10	223	180	135	18	20	8	M16
	125	PN10	220	180	135	18	20	8	M16
	125	PN10	250	210	150	18	26	8	M16
1	140	PN10	250	210	158	18	24	8	M16
	140	PN10	250	210	158	18	24	8	M16
	140	PN10	250	210	167	18	26	8	M16
1	160	PN10	285	240	178	22	28	8	M20
	160	PN10/class 150	285	240	178	22	24	8	M20
	160	PN10/class 150	285	240	190	22	26	8	M20
1	180	PN10	285	240	188	22	28	8	M20
	180	PN10	285	240	188	22	24	8	M20
1, 2	200	PN16	344	295	235	22	31	12	M20
	200	PN10/class 150	340	295	235	22	27	8	M20



	d (mm)	Lochkreise	D (mm)	D1 (mm)	D2 (mm)	D3 (mm)	H max. (mm)	AL	SC
	200	PN10/class 150	340	295	226	22	29	8	M20
1, 2	225	PN16	344	295	238	22	31	12	M20
	225	PN10/class 150	340	295	238	22	27	8	M20
	225	PN10/class 150	340	295	250	22	29	8	M20
1, 2	250	PN16	410	355	288	26	35	12	M24
	250	PN10	395	325	277	22	32	8	M20
	250	PN10	395	350	288	22	30	12	M20
	250	PN10	395	350	277	22	32	12	M20
1, 2	280	PN16	410	355	294	26	36	12	M24
	280	PN10	395	350	294	22	30	12	M20
	280	PN10	395	350	310	22	32	12	M20
1, 2	315	PN16	455	410	338	26	43	12	M24
	315	PN10	445	400	338	22	34	12	M20
	315	PN10	445	400	348	22	36	12	M20
	315	class 150	483	432	338	25	34	12	M24
1, 2	355	PN16	521	470	376	26	55	16	M24
	355	PN10	515	460	376	23	40	16	M20
	355	PN10	515	460	388	23	42	16	M20
	355	class 150	540	476	376	29	42	12	M27
1, 2	400	PN16	582	525	430	30	56	28	M27
	400	PN10	574	515	430	26	40	16	M24
	400	PN10	574	515	442	26	42	16	M24
	400	class 150	597	539	429	29	44	16	M27
1, 2	450	PN10	685	620	517	26	56	20	M24
1, 2	500	PN10	685	620	533	26	56	20	M24
2	560	PN10	796	725	618	30	68	20	M27
2	630	PN10	800	725	645	30	68	20	M27
2	710	PN10	912	840	740	30	49	24	M27
2	800	PN10	1026	950	843	33	58	24	M30
2	900	PN10	1129	1050	947	33	62	28	M30
	250	class 150	406	362	293	25	30	12	M24
	450	class 150	712	635	540	32	53	20	M30

Die technischen Daten sind unverbindlich. Sie gelten nicht als zugesicherte Eigenschaften oder als Beschaffenheits- oder Haltbarkeitsgarantien. Änderungen vorbehalten. Es gelten unsere Allgemeinen Verkaufsbedingungen.

Georg Fischer Piping Systems Ltd, Postfach, CH-8201 Schaffhausen/Switzerland Phone +41 -(0)52-631 1111 e-mail: info.ps@georgfischer.com Internet: <http://www.gfps.com>