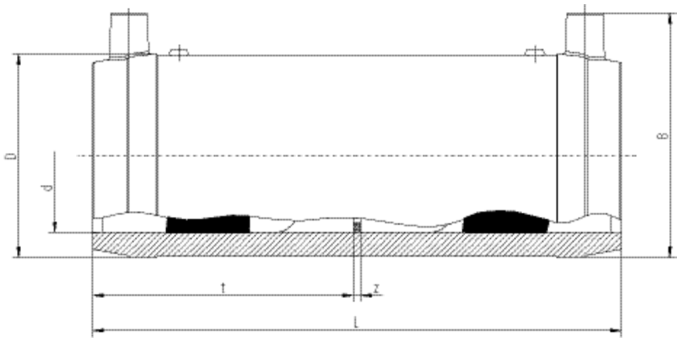


# FRIALONG SDR 11

## Langmuffe mit leicht entfernbarem Anschlag, SDR 11

Lange Schweißmuffe FRIALONG SDR 11 mit Anschlag

- Gas, Wasser und H<sub>2</sub>
- Maximaler Druck: Gas 10 bar, Wasser 16 bar
- Material: PE 100
- Leicht entfernbarer Anschlag
- Optimale Rohrführung
- Verspannungsfreie Schweißung
- Safety Technology
- Große Einstecktiefe für gute Rohrführung (keine Haltevorrichtungen notwendig)
- DVGW-Prüfzeichen: DV-8601AU2248



PE 100 SDR 11

Maximal zulässiger Betriebsdruck 16 bar (Wasser) / 10 bar (Gas)



Artikel	d	SDR Bereich	B	D	L	t	Z	Gewicht kg	VE	PE
615736	32	11 - 17,6	62	45	136	67	2	0,110	40	1280
615737	40	11 - 17,6	72	54	146	72	2	0,140	30	960
615608	50	11 - 17,6	86	68	175	86	2	0,250	16	512
615738	63	11 - 17,6	97	82	197	97	2	0,370	10	320

FRIALEN-Sicherheitsfittings sind mit Rohren der SDR-Stufen 11 bis 17,6 schweißbar.

Andere SDR-Stufen auf Anfrage. Bitte beachten Sie die verbindlichen Kennzeichnungen direkt am Produkt. Erteilte DVGW-Prüfzeichen: DV-8601AU2248.

# FRIALONG SDR 11

## Langmuffe mit leicht entfernbarem Anschlag, SDR 11

### Einsatzbereich

Die FRIALEN-Langmuffe FRIALONG ist die ideale Verbindungsmuffe bei der Verlegung von Rohren in Form von Ringbundware für den Hausanschlussbereich d 32 bis d 63. Dies ist der Fall, wenn Ringbundware und Anschweißenden von Armaturen oder Hauseinführungen miteinander verbunden werden, ganz besonders aber dann, wenn beide Rohrenden aus einem Ringbund stammen.

### Verarbeitungshinweise

Die Schweißung der Rohrenden mit der FRIALEN-Langmuffe FRIALONG erfolgt durch FRIALEN-Schweißen - dicht und längskraftschlüssig.

Die Rohrenden werden nach den allgemeinen Montageanforderungen (siehe Montageanleitung: FRIALEN-Sicherheitsfittings für Hausanschluss- und Verteilerleitungen) vorbereitet (Oxidhaut entfernen / reinigen). Es ist darauf zu achten, daß Spitzendlängen von Armaturen mindestens die halbe Muffenlänge betragen.

### Gute Gründe für die FRIALEN-Langmuffe FRIALONG:

- Erhöhte Verarbeitungssicherheit bei Einsatz von Ringbundware im Hausanschlussbereich
- Bis zu 80% länger als Standard FRIALEN-Muffen
- Extrem lange Führungs- und Haltezonen zur Aufnahme von Ringbundware
- Durch extra große Einstecktiefe mit langen, kalten Zonen wird eine Richtfunktion für gekrümmte Rohrenden innerhalb der Muffe erzielt
- Die freiliegenden Heizwendel und die besonders breiten Schweißzonen ermöglichen eine optimale Wärmeübertragung
- Kein zusätzliches Werkzeug (Halteklemme) erforderlich
- Das bedeutet weniger und unkompliziertere Arbeitsschritte bei erhöhter Verarbeitungssicherheit
- Mit leicht entfernbarem Anschlag
- Zusätzlicher Barcode zur Rückverfolgbarkeit des Bauteils (Traceability-Coding)