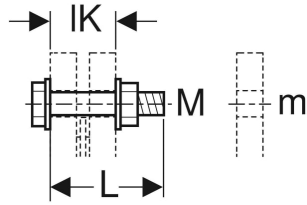
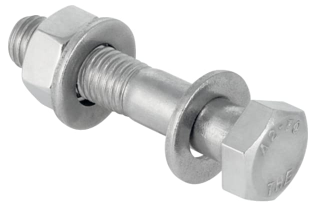


# Geberit Set Schraube für Flanschverbindung, aus CrNi-Stahl



## VERWENDUNGSZWECKE

- Für Flansche aus Edelstahl, Rotguss und Messing

## EIGENSCHAFTEN

- Stahlsorte A2, Festigkeitsklasse 70, EN ISO 3506-1

## TECHNISCHE DATEN

Werkstoff CrNi-Stahl 1.4301 (EN 10088)

## LIEFERUMFANG

- Schraube
- 2 Unterlegscheiben
- Mutter

## INFO

- Nach dem Anziehen der Muttern sollten wenigstens zwei, aber nicht mehr als fünf Gewindegänge am Schraubenende überstehen. Richtwerte Anzugsmoment siehe Leitfaden Verband der chemische Industrie (VCI), bis M12 ca. 50 Nm, M16 ca. 125 Nm. Art.-Nr. 91164-91165 passend für Flansch PN 6, DN 20 - DN25; Art.-Nr. 91166-91168 passend für Flansch PN 6, DN 32 - DN 65 bzw. Flansch PN 10/16, DN 20 - DN 25; Art.-Nr. 91169-91173 passend zu Flansch PN 6, DN 80 - DN 100 bzw. Flansch PN 10/16, DN 32 - DN 100

Art.-Nr.	M mm	m mm	L cm	IK cm
Dieser Artikel passt zum System: <b>Geberit Mapress Therm</b>				
91173	16	18	8	5.8

Art.-Nr.	M mm	m mm	L cm	IK cm
Dieser Artikel passt zum System: <b>Geberit Mapress Edelstahl</b>				
91173	16	18	8	5.8
Dieser Artikel passt zum System: <b>Geberit FlowFit</b>				
91173	16	18	8	5.8
Dieser Artikel passt zum System: <b>Geberit Mepla</b>				
91173	16	18	8	5.8
Dieser Artikel passt zum System: <b>Geberit Mapress CuNiFe</b>				
91173	16	18	8	5.8
Dieser Artikel passt zum System: <b>Geberit Mapress Kupfer</b>				
91173	16	18	8	5.8