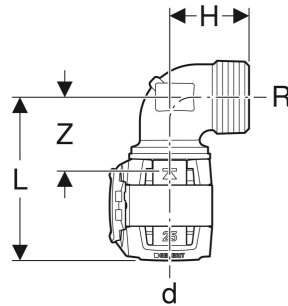
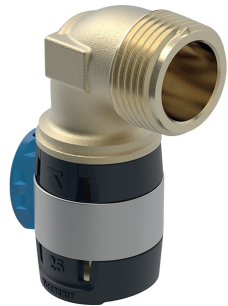


Geberit FlowFit Übergangsbogen 90° mit Außengewinde



VERWENDUNGSZWECKE

- Für Haustechnik, Industrie und Schiffbau

EIGENSCHAFTEN

- Pressverbinder mit transparenter Schutzkappe

- Gewinde mit transparenter Schutzkappe

TECHNISCHE DATEN

Werkstoff Bleifreier Rotguss (CuSn4Zn2PS)

INFO

- ÜA Registrierung R-15.2.3-20-17016

Art.-Nr.	d, \varnothing mm	R "	arc °	L cm	H cm	Z cm
620.504.00.1	40	1 1/4	90	7.3	4.2	3.7