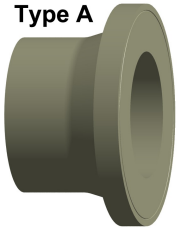
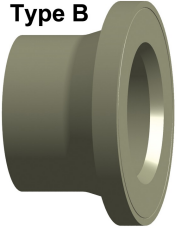


Type A



Type B



Type C



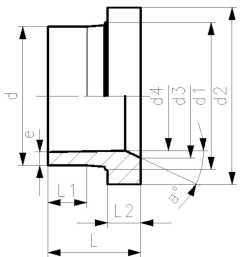
**PROGEF Standard Vorschweissbund S5/SDR11/PN10**  
**Kombinierte Dichtfläche: flach und gerillt**

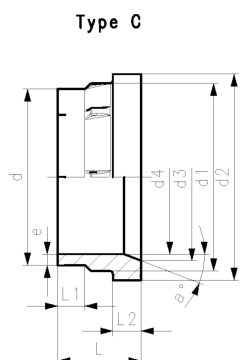
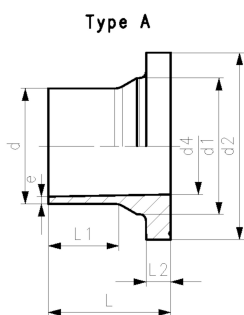
**Ausführung:**

- Material: PP-H
- Konventionelle Stumpfschweißung nach DVS 2207
- IR = Infrarotschweißen kompatibel
- Passend für Flanschverbindungen metrisch (ab d110 auch für ANSI/ASME B 16.5)
- Bis d315, passend zu Absperrklappe Typ 567/578 und 038/039. Darüber PROGEF Standard Adapter für Absperrklappen SDR11 nutzen (d355-500)
- Dichtung: Profil-Flanschdichtung EPDM No. 48 44 07, FKM No. 49 44 07
- Passend für Flanschverbindungen metrisch (ab d110 auch für ANSI/ASME B 16.5)
- Für Flanschanschlüsse zu ANSI/ASME B 16.5

\*\* Werkstoff: PP-R, nicht passend für Absperrklappen

Type B





d (mm)	DN (mm)	SDR	PN (bar)	SM	Code	SP	Gewicht (kg)
20	15	11	10	IR	<b>727 798 706</b>	10	0,015
25	20	11	10	IR	<b>727 798 707</b>	10	0,029
32	25	11	10	IR	<b>727 798 708</b>	10	0,042
40	32	11	10	IR	<b>727 798 709</b>	10	0,061
50	40	11	10	IR	<b>727 798 710</b>	20	0,091
63	50	11	10	IR	<b>727 798 711</b>	10	0,144
75	65	11	10	IR	<b>727 798 712</b>	1	0,243
90	80	11	10	IR	<b>727 798 713</b>	12	0,324
110	100	11	10	IR	<b>727 798 714</b>	1	0,441
125	100	11	10	IR	<b>727 798 715</b>	8	0,520
140	125	11	10	IR	<b>727 798 716</b>	10	0,800
160	150	11	10	IR	<b>727 798 317</b>	4	0,927
180	150	11	10	IR	<b>727 798 318</b>	3	1,026
200	200	11	10	IR	<b>727 798 319</b>	2	1,652
225	200	11	10	IR	<b>727 798 320</b>	2	1,665
250	250	11	10	IR	<b>727 798 521</b>	1	2,630
280	250	11	10	IR	<b>727 798 322</b>	1	2,521
315	300	11	10	IR	<b>727 798 523</b>	1	3,247
*	355	350	11	10	<b>727 798 324</b>	1	6,600
*	400	400	11	10	<b>727 798 325</b>	1	9,100
*	450	500	11	10	<b>727 798 326</b>	1	17,300
*	500	500	11	10	<b>727 798 327</b>	1	18,400

d (mm)	L (mm)	L1 (mm)	L2 (mm)	d1 (mm)	d2 (mm)	d3 (mm)	d4 (mm)	e (mm)	Typ	a°
20	50	29	7	26	45		16	1,9	A	
25	52	27	9	32	58		20	2,3	A	
32	54	28	10	40	68		26	2,9	A	
40	56	25	11	49	78		32	3,7	A	
50	62	32	12	60	88		40	4,6	A	
63	68	38	14	75	102		51	5,8	A	
75	80	43	16	89	122	66	61	6,9	B	30
90	80	41	17	105	138	78	73	8,2	B	30
110	80	40	18	125	158	100	90	10,0	B	30
125	82	35	25	132	158	114	102	11,4	B	25
140	89	39	25	155	188	127	114	12,8	B	27
160	92	40	25	175	212	151	127	14,6	C	30
180	92	40	30	180	212	154	148	17,4	B	30
200	100	35	32	232	268	203	174	19,3	C	30
225	100	35	32	235	268	210	196	21,7	C	30
250	120	45	36	285	320	252	203	24,0	C	
280	120	45	37	291	320	265	228	26,8	C	30
315	150	50	52	338	370	300	256	30,2	C	22
*	355	162	70	40	373	430	342	33,9	C	45
*	400	172	70	46	427	482	387	38,2	C	45
*	450	225	105	60	514	585	400	43,0	C	15
*	500	231	105	60	530	585	442	47,8	C	15

Die technischen Daten sind unverbindlich. Sie gelten nicht als zugesicherte Eigenschaften oder als Beschaffenheits- oder Haltbarkeitsgarantien. Änderungen vorbehalten. Es gelten unsere Allgemeinen Verkaufsbedingungen.

Georg Fischer Piping Systems Ltd, Postfach, CH-8201 Schaffhausen/Switzerland Phone +41 -(0)52-631 1111 e-mail: info.ps@georgfischer.com Internet: <http://www.gfps.com>