

## Übergangsstück PE-HD/Messing mit Außengewinde

Übergangsstück Messingrohr MUN

- Wasser
- Maximaler Druck: Wasser 16 bar
- Material: PE 100 und Messing (EN 12168 - CW617N, Gewinde nach EN 10226-1)
- Safety Technology

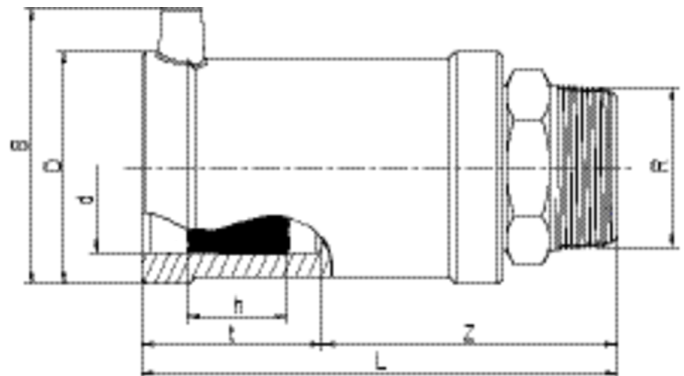
**Hinweis:**

Messingseite unlösbar und verdrehsicher im PE verankert.

Selbstdichtende, patentierte Dichtgeometrie ohne elastomere Dichtung zum Einsatz im Wasserbereich.

Standard: Messing, Rotguss auf Anfrage.

Andere Gewindeabmessungen auf Anfrage.



PE 100 SDR 11

Maximal zulässiger Betriebsdruck 16 bar (Wasser)



Artikel	d	R	B	D	h	L	t	z	Gewicht kg	VE	PE
612712	32	1"	61	47	24	112	42	70	0,310	20	1440
612709	32	1 1/4"	61	47	24	120	42	70	0,390	20	1080
612698	32	1 1/2"	61	47	24	121	42	70	0,450	15	810
612721	40	1"	70	58	30	123	46	75	0,480	20	800
612713	40	1 1/4"	70	58	30	126	46	77	0,460	20	800
612718	40	1 1/2"	70	58	30	127	46	78	0,520	20	800
612725	40	2"	70	58	30	132	46	86	0,680	20	600
612719	50	1"	80	70	30	134	53	81	0,620	15	600
612716	50	1 1/4"	80	70	30	136	53	83	0,610	15	600
612714	50	1 1/2"	80	70	30	137	53	84	0,620	15	600
612706	50	2"	80	70	30	147	53	94	0,760	15	600
612722	63	1 1/4"	94	84	35	138	53	84	0,910	10	400



## Übergangsstück PE-HD/Messing mit Außengewinde

Artikel	d	R	B	D	h	L	t	z	Gewicht kg	VE	PE
612717	63	1 1/2"	94	84	35	137	53	84	0,890	10	400
612715	63	2"	94	84	35	142	53	89	0,920	10	400

### Andere Gewindeabmessungen auf Anfrage

FRIALEN-Sicherheitsfittings sind schweißbar mit Rohren SDR11 - SDR17,6, Mindestwanddicke  $s_{\min} \geq 3$  mm. Verarbeitung anderer SDR-Stufen auf Anfrage. Bitte beachten Sie die verbindlichen Kennzeichnungen direkt am Produkt. Erteilte DVGW-Prüfzeichen: DV-7501AU2256 und DV-7501AU2257

**MUN**

## Übergangsstück PE-HD/Messing mit Außengewinde

### Einsatzbereich

Die FRIALEN-Übergangsstücke MUN sind Schraubverbindungen zum Übergang von Stahlrohr mit Gewindemuffe auf eine PE-HD Leitung. Die FRIALEN- Muffe ist im Fitting integriert.

### Verarbeitungshinweise

Das Bauteil darf bei der Montage nur mit einem Schlüssel, angesetzt am werksseitig eingebauten metallischen Sechskant, in das metallische Gegenstück eingeschraubt werden. Die Schweißung der PE-HD Seite erfolgt durch FRIALEN-Schweißen – dicht und längskraftschlüssig.

Der Einbau der Messingseite und der PE-HD Seite wird nach den allgemeinen Montageanforderungen (siehe "Übergangsstücke mit Gewindeanschluss" in "Montageanleitung" für FRIALEN-Sicherheitsfittings für Hausanschluss- und Verteilerleitungen bis d 225) vorgenommen (Oxidhaut vom Rohr entfernen/reinigen, etc.).

### Gute Gründe für die FRIALEN-Übergangsstücke MUN:

- Kompakte Konstruktion
- PE-HD Seite mit freiliegendem Heizelement zur optimalen Wärmeübertragung
- Schmelzflussverhindernde kalte Zonen an der Stirnseite und im Übergangsbereich
- Verarbeitung ohne Haltevorrichtungen
- Große Einstecktiefe, breite Schweißzone
- Messingseite unlösbar und verdrehsicher im PE-HD verankert
- Selbstdichtende, patentierte Dichtgeometrie ohne elastomere Dichtung
- Zusätzlicher Barcode zur Rückverfolgbarkeit des Bauteils (Traceability-Coding)