

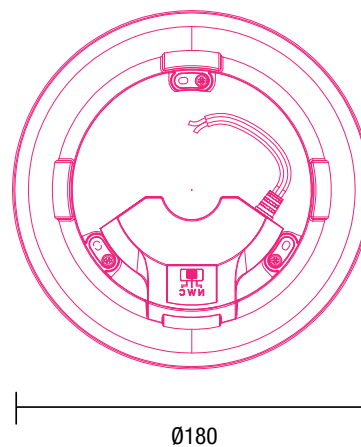
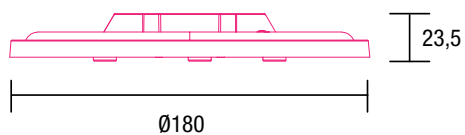
ReTUBE Umrüstleuchte rund 10-9XX-180 IP20

920-109XX-180



RoHS

Umschaltbare Farbtemperatur
Inklusive Montagezubehör



TECHNISCHE DATEN

Leistung (W)	10,5
Spannung (VAC)	220 - 240
Nennstrom (A)	0,06A
Leistungsfaktor	>0,85
THD	<27%
Frequenz (Hz)	50/60
Max. Einschaltstrom (A)	3,12
Einschaltzeit (µs)	22,5
Maximale Anzahl von Leuchten pro Leitungsschutzschalter B16 (MCB)	128
Maximale Anzahl von Leuchten pro Leitungsschutzschalter C16(MCB)	149
Maximale Anzahl von Leuchten pro Leitungsschutzschalter C13(MCB)	121
Maximale Anzahl von Leuchten pro Leitungsschutzschalter C10(MCB)	93
Schutzart (IP)	20
Umgebungstemperatur (°C)	-10 bis +40°
Durchmesser (mm)	180
Höhe (mm)	23,5
Anschlussstück	Ja / 150mm
Montage	Aufbau
Dimmbar	Ja / TRIAC
UV beständig / Outdoor geeignet	Nein
Lebensdauer nach LM80-08 (h)	50000
Zertifikate	CE / ROHS
EAN	2000000081922

LICHTTECHNISCHE DATEN

Farbtemperatur (K)	3000-4000-5000
Lichtstrom (lm)	3000K:1160 - 4000K:1240 - 5000K:1240
Farbwiedergabeindex (CRI)	94
Abstrahlwinkel	160°
Binning-Selektion	SDCM 4
Energieeffizienzklasse	F
Effizienz (lm/W)	118

VERPACKUNG

Abmessungen der Box (L x B x H, mm)	185 x 28 x 185
Nettogewicht der Box (kg)	0.173
Bruttogewicht der Box (kg)	0.218
Kartonabmessungen (L x B x H, mm / Stk)	585 x 205 x 210 / 20
Nettogewicht des Kartons (kg)	3.460
Bruttogewicht des Kartons (kg)	4.671

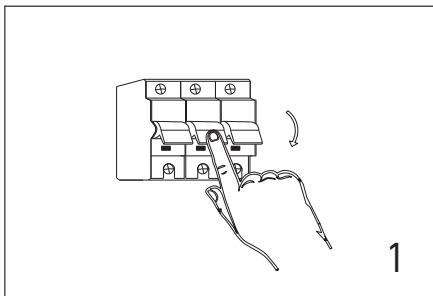
INSTALLATION

Vielen Dank für den Kauf und die Nutzung dieses Produkts! Um Ihnen eine bessere Benutzererfahrung zu bieten, lesen Sie bitte diese Anleitung sorgfältig durch, bevor Sie das Produkt verwenden, und bewahren Sie die Anleitung für spätere Nachschlagemöglichkeiten auf.

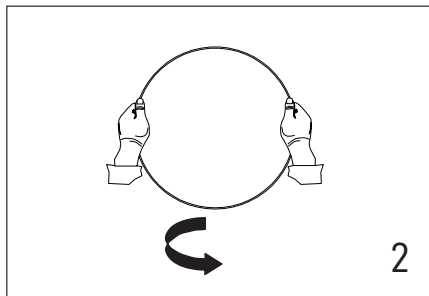


WARNUNG

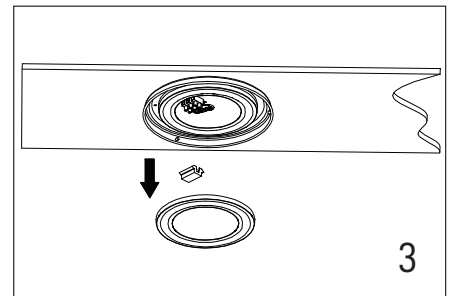
- Schalten Sie die Stromversorgung vor der Installation aus.
- Beachten Sie die auf der Verpackung angegebene Nennspannung. Verwenden Sie sie nicht bei zu hoher oder zu niedriger Spannung.
- Das Produkt muss von einem registrierten Elektriker installiert werden. Stellen Sie sicher, dass die Stromversorgung ausgeschaltet ist, und gewährleisten Sie die persönliche Sicherheit vor der Installation oder dem Austausch.
- Dieses Produkt ist nur für den Innenbereich vorgesehen.
- Es darf nicht in der Nähe von Wärmequellen und korrosiven Gasen installiert werden, um die Lebensdauer der Leuchte nicht zu beeinträchtigen.
- Die Installation an einer schwach belasteten Decke ist nicht erlaubt.
- Es muss an einem Ort ohne Vibration, Schaukeln und Brandgefahr installiert werden, um Gefahren zu vermeiden.
- Schalten Sie die Leuchte bitte nicht häufig ein und aus, um die Lebensdauer nicht zu beeinträchtigen.
- Wenn das Produkt abnormal funktioniert (nicht funktioniert, flackert), ersetzen Sie die Leuchte durch einen registrierten Elektriker.



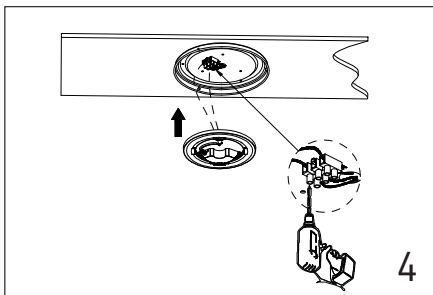
Schalten Sie die Stromversorgung aus.



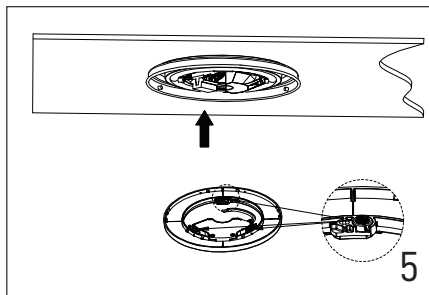
Schrauben Sie die Abdeckung gegen den Uhrzeigersinn auf und nehmen Sie sie heraus.



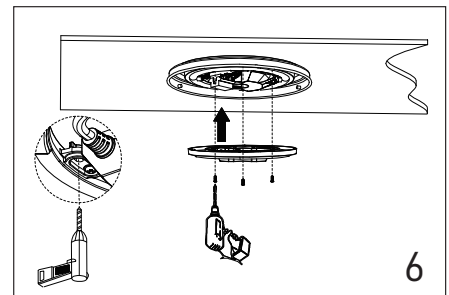
Entfernen Sie die alte Lichtquelle und reinigen Sie die Lampe vor dem Einbau unseres ReTUBE.



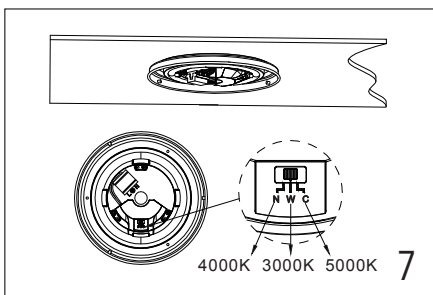
Verbinden Sie die Eingangskabel.



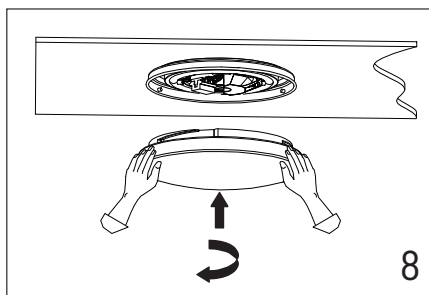
Befestigen Sie das Modul magnetisch an der Deckenbasisplatte (Die Deckenbasisplatte muss aus Metallmaterial bestehen; falls nicht, verwenden Sie Schrauben, um es zu befestigen).



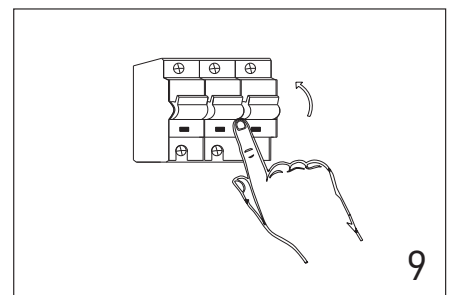
Verwenden Sie einen elektrischen Bohrer, um gemäß den auf der Deckenbasisplatte vorgesehenen Löchern 3 Löcher ($\Phi 2,7$ mm) zu bohren. Befestigen Sie dann das Modul mit 3 Schrauben (PA3*10).



Wählen Sie die gewünschte Farbtemperatur (CCT) aus.



Setzen Sie die Abdeckung wieder auf die Basis und schrauben Sie die Abdeckung im Uhrzeigersinn fest.



Schalten Sie die Stromversorgung ein.

Anwendung

Es ist für den Einsatz in kommerzieller Beleuchtung und Wohnbeleuchtung vorgesehen.