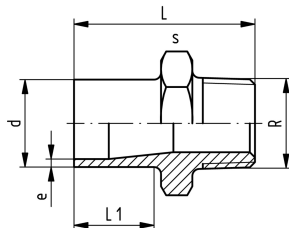




**ecoFIT Übergangs-Nippel PE100
d20-63mm / SDR11 / Aussengewinde R**

Ausführung:

- Mit Stumpfschweiss-Stutzen SDR11 und konischem Aussengewinde
- Keine PE-schädigenden Gewindedichtpasten verwenden
- Auf spannungsarme Montage achten und große Temperaturwechsel vermeiden



d	Zoll	PN	SDR	SM	Code	Gewicht	L	L1	s	e
(mm)	(inch)	(bar)				(kg)	(mm)	(mm)	(mm)	(mm)
20	¾	16	11	IR	753 910 556	0,013	51	23	32	1,9
25	¾	16	11	IR	753 910 557	0,026	52	23	36	2,3
32	1	16	11	IR	753 910 558	0,028	55	23	46	3,0
40	1 ¼	16	11	IR	753 910 559	0,043	58	23	55	3,7
50	1 ½	16	11	IR	753 910 560	0,063	60	23	65	4,6
63	2	16	11	IR	753 910 561	0,104	67	26	80	5,8

Die technischen Daten sind unverbindlich. Sie gelten nicht als zugesicherte Eigenschaften oder als Beschaffenheits- oder Haltbarkeitsgarantien. Änderungen vorbehalten. Es gelten unsere Allgemeinen Verkaufsbedingungen.

Georg Fischer Piping Systems Ltd, Postfach, CH-8201 Schaffhausen/Switzerland

Phone +41 -(0)52-631 1111

e-mail: info.ps@georgfischer.com

Internet: <http://www.gfps.com>