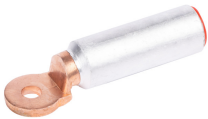


AL-CU, NORMALAUSFÜHRUNG PRESSKABELSCHUH 185 MM² M10

Artikelnummer: 183232

AL-CU-Presskabelschuh, 185qmm-M10. Material E-Al und E-Cu gemäß EN 13600. Mit Kontaktfett gefüllt, mit Stopfen. Rohrmaße nach DIN 46329, mit Pressmarkierungen. Für zugentlastete Verbindungen von Al-Kabeln nach DIN 48201-5 und Al-Seilen nach DIN EN 50182.



|              |          |
|--------------|----------|
| Länge (mm)   | 122 mm   |
| Breite (mm)  | 36 mm    |
| Höhe (mm)    | 33 mm    |
| Gewicht (kg) | 0,184 kg |

| Merkmal                          | Wert              |
|----------------------------------|-------------------|
| Anschlussgewindemaß (metrisch)   | 10                |
| Anzahl der Befestigungslöcher    | 1                 |
| Kennziffer                       | 28                |
| Werkstoff                        | Aluminium/Kupfer  |
| Farbe                            | grau              |
| Nennquerschnitt Aluminium, RM/SM | 185 mm² - 185 mm² |
| Schmale Flanschausführung        | Nein              |
| Geeignet für Al/St-Seile         | Ja                |
| Querschnittsform                 | rund              |
| Längsdicht                       | Ja                |
| Entspricht DIN                   | Ja                |
| Nennquerschnitt Aluminium, SE    | 240 mm² - 240 mm² |
| St-Nennquerschnitt               | - mm²             |

GTIN: 4021103091487

CIMCO Werkzeuge GmbH & Co. KG  
Hohenagener Straße 1 – 5  
42855 Remscheid  
Telefon +49 2191 3718-01  
info@cimco.de • cimco.de