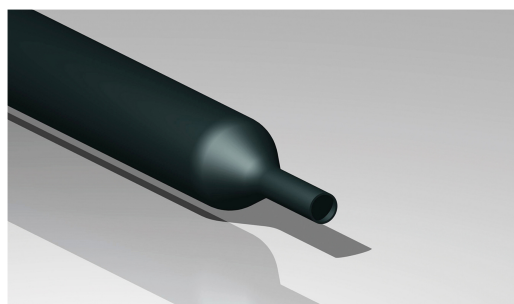


## SCHRUMPFSCHLAUCH 3:1, SCHWARZ, RAL 9011, DÜNNWANDIG, MIT INNENKLEBER Ø 39,0/13,5 MM, LÄNGE 1,22 M

**Artikelnummer: 184286**

Polyolefin Wärmeschrumpfschlauch dünnwandig 3:1; schwarz, halogenfrei und flexibel, flammwidrig (VW-1/UL224), mit Innenkleber. Technische Daten: Längsschrumpf <8%; Dauertemperatur: -45 bis 125°C, Schrumpftemperatur: 120°C, Durchschlagfestigkeit: 2,5 kV/mm (UL224), Durchgangswiderstand: 1014 Ohm x cm (IEC93), Zugfestigkeit: 10,4 MPa (ASTM D2671), Reißdehnung: 300% (ASTM D2671). Ausführung: Ø-vorher: 39,0 mm; Ø-nachher: 13,5 mm; Farbe: schwarz; Wanddicke: 1,90 mm; Länge: 1,22 m; 3 Stück. Weitere Schrumpfschläuche auf Anfrage erhältlich!



Länge (mm)	1300 mm
Breite (mm)	205 mm
Höhe (mm)	160 mm
Gewicht (kg)	1,52 kg

Merkmal	Wert
Länge	1,22 m
Werkstoff	Polyolefine (PO-X)
Farbe	schwarz
Ausführung	dünnwandig
Halogenfrei	Ja
Transparent	Nein
Typ	Warmschrumpf
Betriebstemperatur	-45 °C - 125 °C
Nennquerschnitt	119 mm <sup>2</sup> - 459 mm <sup>2</sup>
Schrumpfrate	3:1
Mit Innenkleber	Ja
Innendurchmesser nach Schrumpf	13 mm
Innendurchmesser vor Schrumpf	39 mm
Bedruckbar	Nein
Wandstärke nach Schrumpf	1,5 mm

GTIN: 4021103068908

CIMCO Werkzeuge GmbH & Co. KG  
 Hohenagener Straße 1 – 5  
 42855 Remscheid  
 Telefon +49 2191 3718-01  
 info@cimco.de • cimco.de