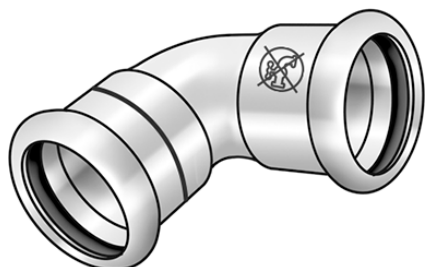


STEEL FIX DATENBLATT



NPI425 STEELFIX Industrie-Edelstahl Press-Winkel 45°



Symbolgrafik

Produktbeschreibung:

Press-Bogen 45° aus Edelstahl 1.4301, inkl. EPDM-Dichtelemente, von d15-54 „unverpresst undicht“
Presskontur: M

ACHTUNG: NICHT für Trinkwasser geeignet!



Produkteigenschaften:

Material	rostfreier Stahl	Werkstoffgüte	Edelstahl 304 (1.4301)
Oberfläche	unbehandelt	Anschluss 2	Pressmuffe
Minimale Medientemperatur (kontinuierlich)	-35 °C	Maximale Mitteltemperatur (kontinuierlich)	120 °C
Press-Kontur	M	Dichtung	Ethylen-Propylen-Dien-Kautschuk (EPDM)

Erweiterte Produkteigenschaften:

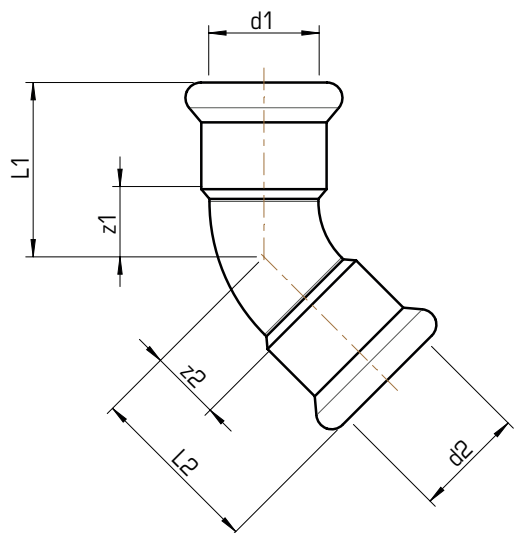
Art.-Nr.	Bezeichnung	Gewicht	VPE1	VPE2	Mengeneinheit
53320BBO	15	0,05 KGM	10	150	STK
53320CCO	18	0,05 KGM	10	120	STK
53320DDO	22	0,07 KGM	10	70	STK
53320EEO	28	0,10 KGM	10	40	STK
53320FFO	35	0,13 KGM	5	25	STK
53320GGO	42	0,21 KGM	2	16	STK
53320HHO	54	0,26 KGM	2	8	STK
53320JJO	76,1	0,77 KGM	2	12	STK
53320KKO	88,9	0,99 KGM	2	8	STK
53320LLO	108	1,60 KGM	1	6	STK



STEEL FIX DATENBLATT



NPI425 STEELFIX Industrie-Edelstahl Press-Winkel 45°



Art.-Nr.	Bezeichnung	d1 mm	d2 mm	z1 mm	z2 mm	L1 mm	L2 mm
53320BB0	15	15	15	11	11	31	31
53320CC0	18	18	18	12	12	32	32
53320DD0	22	22	22	14	14	35	35
53320EE0	28	28	28	17	17	40	40
53320FF0	35	35	35	21	21	47	47
53320GG0	42	42	42	27	27	57	57
53320HH0	54	54	54	32	32	67	67
53320JJ0	76,1	76,1	76,1	43	43	98	98
53320KK0	88,9	88,9	88,9	49	49	112	112
53320LL0	108	108	108	61	61	138	138

