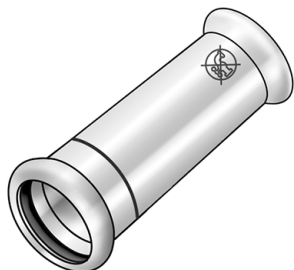


# STEEL FIX DATENBLATT



## NPI415 STEELFIX Industrie-Edelstahl Press-Überschubkupplung



Symbolgrafik

### Produktbeschreibung:

Press-Überschubkupplung gerade aus Edelstahl 1.4301, inkl. EPDM-Dichtelemente, von d15-54 „unverpresst undicht“

Presskontur: M

ACHTUNG: NICHT für Trinkwasser geeignet!



### Produkteigenschaften:

<b>Material</b>	rostfreier Stahl	<b>Werkstoffgüte</b>	Edelstahl 304 (1.4301)
<b>Oberfläche</b>	unbehandelt	<b>Anschluss 2</b>	Pressmuffe
<b>Minimale Medientemperatur (kontinuierlich)</b>	-35 °C	<b>Maximale Mitteltemperatur (kontinuierlich)</b>	120 °C
<b>Press-Kontur</b>	M	<b>Dichtung</b>	Ethylen-Propylen-Dien-Kautschuk (EPDM)

### Erweiterte Produkteigenschaften:

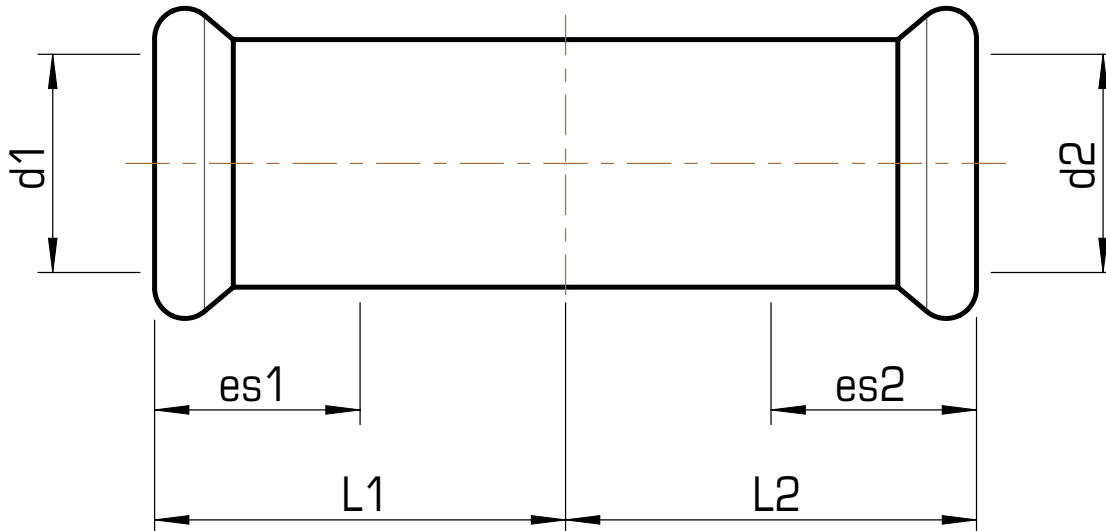
Art.-Nr.	Bezeichnung	Gewicht	VPE1	VPE2	Mengeneinheit
53305BBO	15	0,05 KGM	10	140	STK
53305CCO	18	0,08 KGM	10	100	STK
53305DDO	22	0,08 KGM	10	60	STK
53305EEO	28	0,11 KGM	10	40	STK
53305FFO	35	0,16 KGM	5	20	STK
53305GGO	42	0,25 KGM	4	16	STK
53305HHO	54	0,37 KGM	2	8	STK
53305JJO	76,1	1,00 KGM	2	20	STK
53305KKO	88,9	1,32 KGM	2	14	STK
53305LLO	108	2,22 KGM	1	10	STK



# STEEL FIX DATENBLATT



## NPI415 STEELFIX Industrie-Edelstahl Press-Überschubkupplung



Art.-Nr.	Bezeichnung	d1 mm	d2 mm	es1 mm	es2 mm	L1 mm	L2 mm
53305BB0	15	15	15	25	25	40	40
53305CC0	18	18	18	25	25	40	40
53305DD0	22	22	22	25	25	42	42
53305EE0	28	28	28	30	30	46	46
53305FF0	35	35	35	30	30	51	51
53305GG0	42	42	42	40	40	60	60
53305HH0	54	54	54	40	40	70	70
53305JJ0	76,1	76,1	76,1	60	60	115	115
53305KK0	88,9	88,9	88,9	70	70	129	129
53305LL0	108	108	108	80	80	153	153

