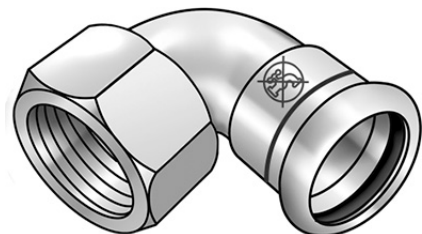


STEEL FIX DATENBLATT



NPI467 STEELFIX Industrie-Edelstahl Press-Übergangswinkel 90° mit IG



Symbolgrafik

Produktbeschreibung:

Press-Übergangswinkel 90° mit Innengewinde aus Edelstahl 1.4301, inkl. EPDM-Dichtelemente, von d15-54 „unverpresst undicht“

Presskontur: M

ACHTUNG: NICHT für Trinkwasser geeignet!



Produkteigenschaften:

Material	rostfreier Stahl	Werkstoffgüte	Edelstahl 304 (1.4301)
Oberfläche	unbehandelt	Dichtung	Ethylen-Propylen-Dien-Kautschuk (EPDM)
Anschluss 1	Pressmuffe	Anschluss 2	Innengewinde zylindrisch BSPT-Rp (ISO 7-1 / EN 10226-1)
Minimale Mediumtemperatur (kontinuierlich)	-35 °C	Maximale Mitteltemperatur (kontinuierlich)	120 °C
Press-Kontur	M		

Erweiterte Produkteigenschaften:

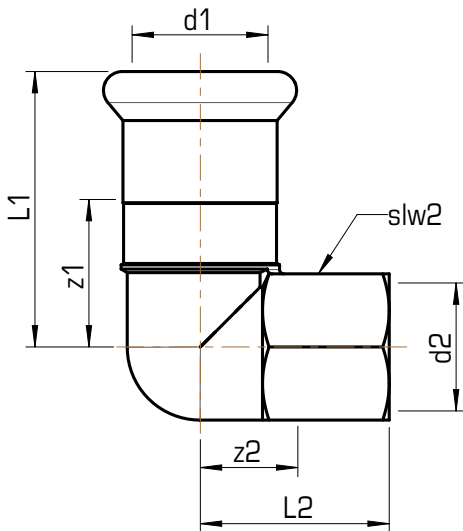
Art.-Nr.	Bezeichnung	Gewicht	VPE1	VPE2	Mengeneinheit
53816B02	15x1/2"	0,11 KGM	10	100	STK
53816D04	22x3/4"	0,26 KGM	10	50	STK
53816E05	28x1"	0,26 KGM	10	30	STK



STEEL FIX DATENBLATT



NPI467 STEELFIX Industrie-Edelstahl Press-Übergangswinkel 90° mit IG



Art.-Nr.	Bezeichnung	d1 mm	z1 mm	z2 mm	L1 mm	L2 mm	DN2 Zoll	slw2 mm
53816B02	15x1/2"	15	24	13	44	28	1/2 Zoll (15)	24
53816D04	22x3/4"	22	28	17	49	33	3/4 Zoll (20)	30
53816E05	28x1"	28	32	18	55	37	1 Zoll (25)	38

