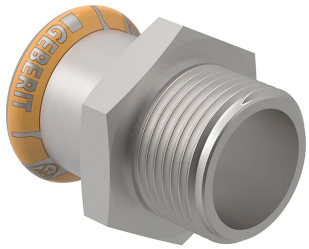


# Geberit Mapress Therm Übergang mit Außengewinde



## VERWENDUNGSZWECKE

- Für Haustechnik und Industrie
- Für Kühl- und Heizungswasser mit Frostschutzmittel
- Für Kühl- und Heizungswasser ohne Frostschutzmittel

## EIGENSCHAFTEN

- Nicht zulässig für Trinkwasserinstallationen
- Unverpresst undicht
- Dichtring aus CIIR schwarz

## TECHNISCHE DATEN

Werkstoff

Edelstahl

Art.-Nr.	d, ø mm	R "	L cm	H cm
Dieser Artikel passt zum System: <b>Geberit Mapress Therm</b>				
41720	35	1 1/2	5.3	2.7