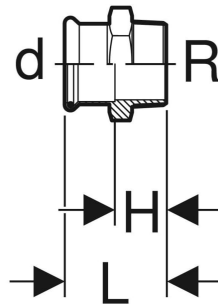
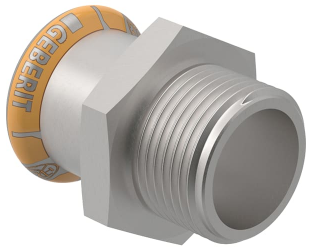


Geberit Mapress Therm Übergang mit Außengewinde



VERWENDUNGSZWECKE

- Für Haustechnik und Industrie
- Für Kühl- und Heizungswasser mit Frostschutzmittel
- Für Kühl- und Heizungswasser ohne Frostschutzmittel

EIGENSCHAFTEN

- Nicht zulässig für Trinkwasserinstallationen
- Unverpresst undicht
- Dichtring aus CIIR schwarz

TECHNISCHE DATEN

Werkstoff

Edelstahl

Art.-Nr.	d, Ø mm	R "	L cm	H cm
Dieser Artikel passt zum System: Geberit Mapress Therm				
41704	18	1/2	4.2	2.2