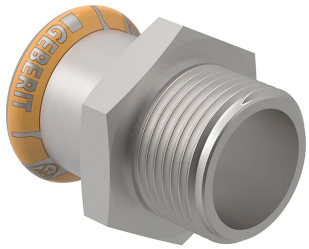


# Geberit Mapress Therm Übergang mit Außengewinde



## VERWENDUNGSZWECKE

- Für Haustechnik und Industrie
- Für Kühl- und Heizungswasser mit Frostschutzmittel
- Für Kühl- und Heizungswasser ohne Frostschutzmittel

## EIGENSCHAFTEN

- Nicht zulässig für Trinkwasserinstallationen
- Unverpresst undicht
- Dichtring aus CIIR schwarz

## TECHNISCHE DATEN

Werkstoff

Edelstahl

| Art.-Nr.  | d, Ø<br>mm | R<br>" | L<br>cm | H<br>cm |
|---|------------|--------|---------|---------|
| Dieser Artikel passt zum System: <b>Geberit Mapress Therm</b> |            |        |         |         |
| 41703   | 15         | 1/2    | 4.1     | 2.1     |