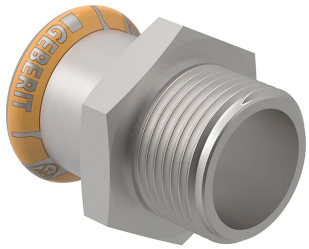


Geberit Mapress Therm Übergang mit Außengewinde



VERWENDUNGSZWECKE

- Für Haustechnik und Industrie
- Für Kühl- und Heizungswasser mit Frostschutzmittel
- Für Kühl- und Heizungswasser ohne Frostschutzmittel

EIGENSCHAFTEN

- Nicht zulässig für Trinkwasserinstallationen
- Unverpresst undicht
- Dichtring aus CIIR schwarz

TECHNISCHE DATEN

Werkstoff

Edelstahl

| Art.-Nr. | d, Ø mm | R " | L cm | H cm |
|---|------------|--------|---------|---------|
| Dieser Artikel passt zum System: Geberit Mapress Therm | | | | |
| 41718 | 28 | 1 1/4 | 4.8 | 2.5 |