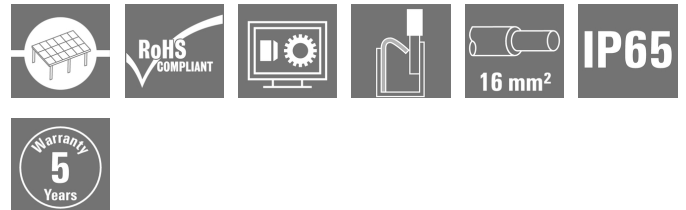


PVN1M2I4S1FXVXO0TXPX11

Weidmüller Interface GmbH & Co. KG
 Klingenbergstraße 26
 D-32758 Detmold
 Germany

www.weidmueller.com



Allgemeine Bestelldaten

Ausführung	Photovoltaik, Generatoranschlusskasten, Feuerwehrscharter, 2 MPP, 2 Eingänge/1 Ausgang pro MPP, Fernabschalter, Verschraubung, 1100 V
Best.-Nr.	2778870000
Typ	PVN1M2I4S1FXVXO0TXPX11
GTIN (EAN)	4064675047629
VPE	1 Stück

Erstellungs-Datum 22. Februar 2023 10:04:29 MEZ

Katalogstand 18.02.2023 / Technische Änderungen vorbehalten

PVN1M2I4S1FXVX00TXPX11

Weidmüller Interface GmbH & Co. KG
 Klingenbergstraße 26
 D-32758 Detmold
 Germany

www.weidmueller.com

Technische Daten

Abmessungen und Gewichte

Tiefe	132 mm	Tiefe (inch)	5,197 inch
Höhe	346 mm	Höhe (inch)	13,622 inch
Breite	200 mm	Breite (inch)	7,874 inch
Nettogewicht	2.586 g		

Temperaturen

Umgebungstemperatur	-20 °C...+50 °C	Feuchtigkeit	5...95 % keine Betauung
---------------------	-----------------	--------------	-------------------------

Gewährleistung

Zeitraum	5 Jahre
----------	---------

Allgemeine Daten

Einbauort	Geschützter Außenbereich (> 1 km vom Meer)	Schutzart	IP65
-----------	--	-----------	------

Ausgänge

DC-Ausgang + & -	Leiteranschluss	Anschlussart	PUSH IN
		Querschnitt des passenden Kabels	TÜV 2 Pfg 1169/08.07, EN 50618:2015
		Leiteranschlussquerschnitt min.	2,5 mm ²
		Leiteranschlussquerschnitt max.	16 mm ²

Max. Anzahl der DC-Ausgänge	pro Maximum Power Point 1 Ausgang
-----------------------------	-----------------------------------

Eingänge

Anzahl an Maximum Power Points	2 MPP		
DC-Eingang + & -	Leiteranschluss	Anschlussart	PUSH IN
		Querschnitt des passenden Kabels	EN 50618:2015, TÜV 2 Pfg 1169/08.07
		Leiteranschlussquerschnitt min.	2,5 mm ²
		Leiteranschlussquerschnitt max.	16 mm ²

Max. Anzahl der DC-Eingänge	pro Maximum Power Point 2 parallel geschaltete Eingänge
-----------------------------	---

Sicherungsart	weder Sicherungseinsatz noch -halter
---------------	--------------------------------------

Elektrische Kennwerte

Strom pro Maximum Power Point, max.	50 A		
Bemessungsstrom DC pro Anschluss	Strom pro String, max.	50 A	
	Umgebungstemperatur	-25 °C...+50 °C	
	Kurzschluss am Hauptausgang	Dauer	10 h
		Faktor	1.25 * I _{nc}
Bemessungskurzzeitstromfestigkeit	Bemessungsstrom	62,5 A	
Bemessungsspannung DC	1.100 V DC		
Schaltleistung Lasttrennschalter	IEC 60947-3, DC-PV1		

PVN1M2I4S1FXVX00TXPX11

Weidmüller Interface GmbH & Co. KG
 Klingenbergstraße 26
 D-32758 Detmold
 Germany

www.weidmueller.com

Technische Daten

Fernabschalter

Automatisches Wiedereinschalten nach Ja
 Spannungsabfall

Anzahl Betätigungszyklen	10.000		
Fernabschalter Meldekontakt	Kabeleinführung	Anzahl der Kabeleinführungen	1
	Leiteranschluss	Anschlussart	Schraubklemmenanschluss
		feindrähtig, max. H05(07) V-K	1,5 mm ²
		mit Aderendhülse nach DIN 46 2208/1, max.	1,5 mm ²
Fernabschalter Steuerkontakt	Kabeleinführung	Anzahl der Kabeleinführungen	1
	Leiteranschluss	Anschlussart	Schraubklemmenanschluss
		feindrähtig, max. H05(07) V-K	1,5 mm ²
		mit Aderendhülse nach DIN 46 2208/1, max.	1,5 mm ²
Art der Abschaltung des Leistungskreises	Unterspannungs Auslösung oder manuelle switch Betätigung		
Ausschaltzeit	1,5 s		

Gehäuse

Anschlussart String	Interner Anschluss (Kabeldurchführung mit Kabelverschraubung)	Gehäusebefestigung	über die vier Löcher unter den Deckelschrauben
Isolierstoff	Polyester glass-fibre reinforced, Polycarbonate	Lasttrennschalter-Ausführung	Fernabschalter
Montageart	Wandmontage, 4 Schrauben		

Klassifikationen

ETIM 6.0	EC002928	ETIM 7.0	EC002928
ETIM 8.0	EC003857	ECLASS 9.0	22-57-92-03
ECLASS 9.1	22-57-02-90	ECLASS 10.0	22-57-02-90
ECLASS 11.0	22-57-02-92	ECLASS 12.0	22-57-02-92

PVN1M2I4S1FXVX00TXPX11

Weidmüller Interface GmbH & Co. KG

Klingenbergstraße 26

D-32758 Detmold

Germany

www.weidmueller.com

Technische Daten

Ausschreibungstexte

Ausschreibungstext lang

Generatoranschlusskasten für Wechselrichter mit 2 Mpp-Tracker, geeignet für Fernausschaltung der DC-Seite durch die Feuerwehr. Stringspannung Uoc:1100 V.

MPPT1:
Bis zu 2 Eingänge, Anschluss über M25 Kabelverschraubung mit 3x7mm Ø Kabeleinführung (für positiv und negativ je eine).
PUSH IN Klemmen 2,5 mm² bis 16 mm² eindrätig, mehrdrätig, mit/ohne Aderendhülse. 1 Ausgang, Anschluss über M25 Kabelverschraubung mit 3x7mm Ø Kabeleinführung (für positiv und negativ je eine).
PUSH IN Klemmen 2,5 mm² bis 16 mm² eindrätig, mehrdrätig, mit/ohne Aderendhülse.

MPPT 2 ist identisch wie MPPT 1.

Mit DC-Feuerwehrscharter. Abschalten durch Unterspannungsauslösung oder Knebelscharter. Automatisches wieder einschalten nach dem die Ansteuerspannung wieder anliegt. Mit Signalkontakt.

Anschluss der Ansteuerung des Feuerwehrscharter 230 VAC über Kabelverschraubungen (8-12mmØ) max. Leiterquerschnitt: 1.5mm².
Anschluss des Signalkontaktes 24 VDC über Kabelverschraubungen (8-12mmØ) max. Leiterquerschnitt: 1.5mm². Schutzart: IP65. Alles eingebaut in ein Kunststoffgehäuse. Masse HxBxT: 200x364x132mm.

Entsprechend der Norm, Niederspannungs-Schutzanforderungen

Erstellungs-Datum 22. Februar 2023 / 10:04:29 MEZ

Katalogstand 18.02.2023 / Technische Änderungen vorbehalten

Teil 1: Allgemeine Bestimmungen (61439-1 modifiziert) + BS

PVN1M2I4S1FXVX00TXPX11

Weidmüller Interface GmbH & Co. KG

Klingenbergstraße 26

D-32758 Detmold

Germany

www.weidmueller.com

Technische Daten

Umweltanforderungen

REACH SVHC	Lead 7439-92-1
SCIP	6fa827d5-3d5f-4912-b8b1-9da197066962

Wichtiger Hinweis

Produktthinweis

Bestimmungsgemäße Verwendung der USV: Diese USV wurde als Sicherheitseinrichtung speziell für mit Gleichstrom (DC) arbeitende Photovoltaikanlagen entwickelt. Über den DC-Trennschalter können im Notfall die verbundenen Strings der Anlage getrennt werden. Solch ein Notfall wäre z. B. ein Brand.

Normalbetrieb: Wird die AC-Spannungsversorgung der USV länger als fünf Sekunden unterbrochen, schaltet sich die USV automatisch ab und unterbricht die DC-Verbindung zwischen Solarpanels und Wechselrichter. Sobald die AC-Spannungsversorgung der USV wiederhergestellt ist, schaltet sich die USV automatisch ein und stellt die DC-Verbindung zwischen Solarpanels und Wechselrichter wieder her.

Spezialbetrieb: Steigt die Temperatur im USV-Gehäuse über 100 °C, schaltet sich die USV automatisch AUS, um die innenliegenden Komponenten zu schützen und die Sicherheit zu gewährleisten. Wenn die Anlage überprüft wurde und die USV nicht beeinträchtigt ist, kann die USV durch Trennen und Wiederherstellen der AC-Spannungsversorgung der USV wieder eingeschaltet werden. Bei einer internen Störung schaltet sich die USV ebenfalls automatisch AUS. Versuchen Sie in solch einem Fall bitte, die USV durch Trennen und Wiederherstellen der AC-Spannungsversorgung der USV zurückzusetzen.

Ein Notschalter ist nicht enthalten.

Zulassungen

Zulassungen



Downloads

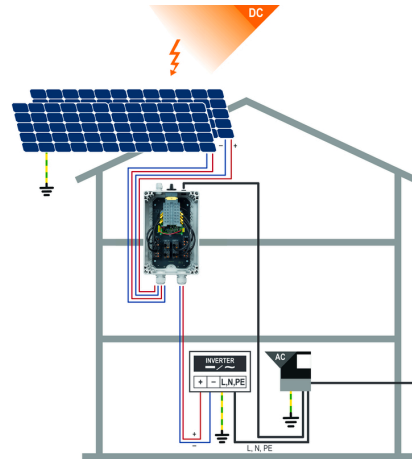
Engineering-Daten	CAD data – STEP Application notes – Schematic Diagram for PV Next Fireman Switch
Technische Dokumentation	PVN1M2I4S1FXVX00TXPX11 Application notes – Schematic diagram PV Fireman switch
Anwenderdokumentation	MANUAL PV NEXT RD DE/EN
Whitepaper	Application notes – 07_PV-Fact-Sheet-CB-Lasttrennschalter_DE.pdf Application notes – 07_PV-Fact-Sheet-CB-Load-break-switch_EN.pdf
Kataloge	Catalogues in PDF-format

PVN1M2I4S1FXVX00TXPX11

Weidmüller Interface GmbH & Co. KG
 Klingenbergstraße 26
 D-32758 Detmold
 Germany

www.weidmueller.com

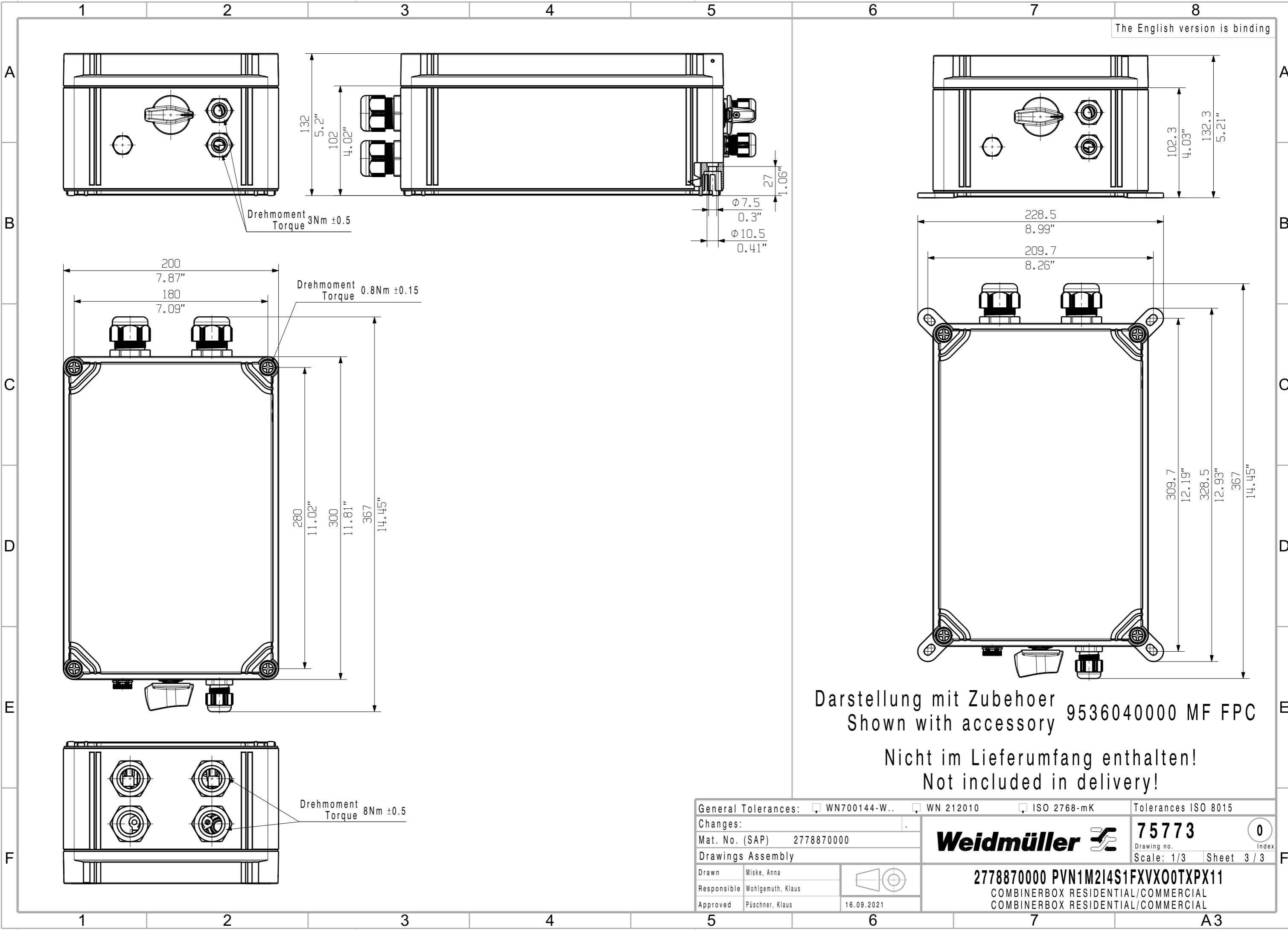
Zeichnungen



PVN 1 M2 I6 S0 F3 V1 Q1 TX PX 10	
Series	Voltage
PVN = PV Next	10 = 1kV
VPU = PV Protect	11 = 1.1kV
	15 = 1.5kV
Level	Power supply
1 = DC trunk box (L1)	x = n/a
Series	Monitoring
1 = 1 MPPT supported	x = n/a
2 = 2 MPPT supported	
3 = 3 MPPT supported	Output Type
4 = 4 MPPT supported	0 = EG
6 = 6 MPPT supported	1 = VMAC
	2 = MCA-Exp 2
Inputs	SPD
1..12 inputs	0 = TYP II
Switch	1 = TYP I+II
x = n/a	X = No SPD
0 = manual switch	Fuses
1 = remote switch	x = n/a
	3 = only fuse holders

The reproduction, distribution and utilization of this document as well as the communication of its contents to others without explicit authorization is prohibited. Offenders will be held liable for the payment of damages. Weidmüller exclusively reserves the right to file for patents, utility models or designs.

© Weidmüller Interface GmbH & Co. KG



The English version is binding

Darstellung mit Zubehoer
Shown with accessory 9536040000 MF FPC

Nicht im Lieferumfang enthalten!
Not included in delivery!

General Tolerances: <input type="checkbox"/> WN700144-W.. <input type="checkbox"/> WN 212010 <input type="checkbox"/> ISO 2768-mK		Tolerances ISO 8015	
Changes:		Weidmüller 	
Mat. No. (SAP) 2778870000			
Drawings Assembly		Drawing no. 0 Scale: 1/3 Sheet 3 / 3	
Drawn	Miske, Anna	2778870000 PVN1M2I4S1FXVX00TXX11 COMBINERBOX RESIDENTIAL/COMMERCIAL COMBINERBOX RESIDENTIAL/COMMERCIAL	
Responsible	Wohlgemuth, Klaus		
Approved	Püschner, Klaus		
		16.09.2021	

A3