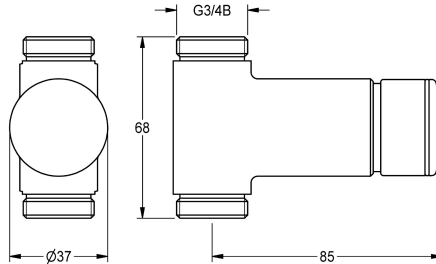


## KWC F3S Selbstschluss-Durchgangsventil

**Modell-Linie: F3S | F3SV2002**  
Duscharmaturen | Hydraulisch gesteuerte Duschen



### KWC-Nr.

**2030034415**

F3S Selbstschluss-Durchgangsventil DN 15 zur Aufputzrohrmontage, für Duschanlagen. Selbstschluss-Funktionsteil, hydraulisch gesteuert, kolbenlose Bauart, selbsttätig schließend, Fließzeit stufenlos einstellbar. Zum Anschluss an

vorgemischtes Warmwasser oder Kaltwasser. Gehäuse inklusive Wechselventilsitz, mit Außengewinde G 3/4 B, Messing poliert verchromt.

### Technische Daten

zusätzliche Verbindungen	nein
mit Rückflussverhinderer	nein
Berechnungsdurchfluss Kaltwass	0.15 l/s
Zirkulation	nein
Anschluss an Münzkontakgeber	nicht möglich
mit Filter	nein
einstellbare Fließzeit	ja
Funktionsprinzip	hydraulisch selbstschließend
für Handdusche	nein
Hygienespülung	nein
Nennweite	DN 15
Anschlussgröße	G 3/4 B
Schließmechanismus	Oberteil nicht keramisch
Material Armatur	Messing
maximale Fließzeit	35 Sekunden
Mindestfließdruck	1 bar
minimale Fließzeit	5 Sekunden
Art der Mischung	nein
mit Rosetten/Abdeckplatte	nein
Sicherheitsabschaltung	nein
Brauserohrentleerung	nein
Schallschutz	nein
Oberflächenbehandlung Armatur	verchromt
Oberflächenveredelung Armatur	poliert
Temperaturanschlag	nein
Thermische Desinfektion	nein

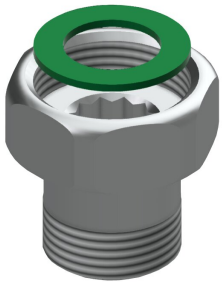
## KWC F3S Selbstschluss-Durchgangsventil

Modell-Linie: F3S | F3SV2002  
Duscharmaturen | Hydraulisch gesteuerte Duschen

Art der Montage
Art der Bedienung
Art der Duscharmatur
Volumenstrom bei 3 bar
Wasseranschluss
Position des Wasseranschlusses
Akzentfarbe
Grundfarbe
IgPosNumber

Rohrmontage
manueller Betrieb
Wandarmatur
0,2 l/s
Gewindestutzen (Außengewinde)
von unten
ohne
Chromoptik (glänzend)
63FJ26B

### Optionales Zubehör



#### Anschlussverschraubung DN 15

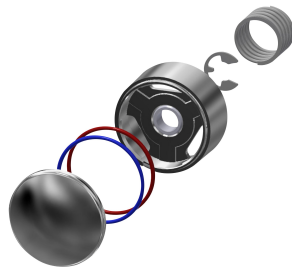
**2000105938**  
ACSV2001

### Ersatzteile



#### Verschlusskappe

**2000104841**  
ASSV2006



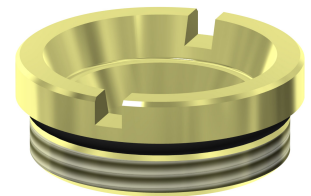
#### Druckkappe

**2030042960**  
ASSV2001



#### Funktionsteil

**2000104352**  
ESHOW0001



#### Ventilsitz DN 15

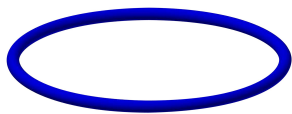
**2000104790**  
ESHOW0040

## KWC F3S

### Selbstschluss-Durchgangsventil

Modell-Linie: F3S | F3SV2002

Duscharmaturen | Hydraulisch gesteuerte Duschen



O-Ring, rot

---

**2030042961**  
ASSV2002

---

O-Ring, blau

---

**2030042962**  
ASSV2003

---