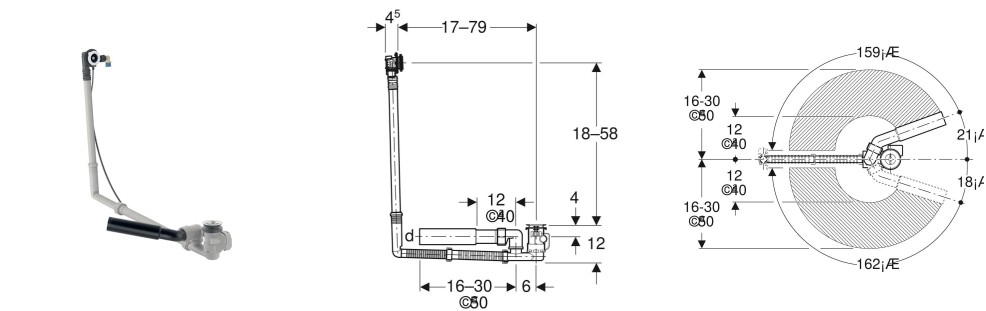


Geberit Badewannenablauf mit Drehbetätigung und Zulauf, d52, Länge 79 cm, mit Anschlussbogen, Gegenstromprinzip





VERWENDUNGSZWECKE

- Für Badewannen aus Stahl, Kunststoff oder Guss
- Für Badewannen in Spezialgröße
- Für Badewannen mit Ventilloch ø 52 mm

EIGENSCHAFTEN

- Erfüllt Anforderungen nach EN 274
- Mit Überlauf und Zulauf
- Einlaufstrahl ausrichtbar
- Doppelseitige Dichtungen an Ab- und Überlauf

TECHNISCHE DATEN

Leitungsgeräusch bei 3 bar 15 dB(A)

Geräuschklasse
Einlaufleistung bei 3 bar
Überlaufleistung
Siphonierhöhe (mm)

1
0.35 l/s
0.6 l/s
50 mm

ZUSÄTZLICH ZU BESTELLEN

- Fertigmontageset

ZUBEHÖR

- Geberit Split Fertigbauset d52, für Badewannenablauf mit Drehbetätigung und Zulauf
- Geberit Fertigbauset d52, für Badewannenablauf mit Drehbetätigung und Zulauf
- Geberit UP-Rohrunterbrecher mit Abdeckung
- Geberit Anschlussset für Badewannen aus Sanitäracryl mit Überlauf
- Geberit Panzerschlauch 1/2"

LIEFERUMFANG

- Ablaufventil
- Siphon
- Überlaufkopf mit Zulauf
- Anschlusswinkel 90° mit MasterFix, 1/2", radial dichtend
- Anschlussbogen 45° aus PE-HD, ø 40 / 50 mm
- Bauschutz
- Befestigungsmaterial

Art-Nr.	d, ø mm	Ablaufleistung l/s
150.703.00.6	40 / 50	0.85