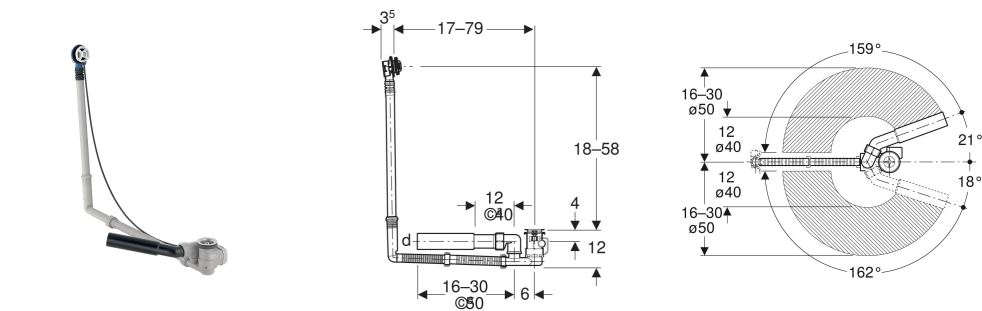


Geberit Badewannenablauf mit Drehbetätigung, d52, Länge 79 cm, mit Anschlussbogen, Gegenstromprinzip

GEBERIT



VERWENDUNGSZWECKE

- Für Badewannen aus Stahl, Kunststoff oder Guss
- Für Badewannen in Spezialgröße
- Für Badewannen mit Ventilloch ø 52 mm

EIGENSCHAFTEN

- Erfüllt Anforderungen nach EN 274
- Mit Überlauf
- Doppelseitige Dichtungen an Ab- und Überlauf

TECHNISCHE DATEN

Überlaufleistung	0.6 l/s
Siphonierhöhe (mm)	50 mm

LIEFERUMFANG

- Ablaufventil
- Siphon
- Anschlussbogen aus PE-HD, ø 40 / 50 mm
- Bauschutz
- Befestigungsmaterial

ZUSÄTZLICH ZU BESTELLEN

- Fertigmontageset

ZUBEHÖR

- Geberit Split Fertigbauset d52, für Badewannenablauf mit Drehbetätigung
- Geberit Fertigbauset d52, für Badewannenablauf mit Drehbetätigung
- Geberit Fertigbauset d52, für Badewannenablauf mit Drehbetätigung
- Geberit Anschlussset für Badewannen aus Sanitäracryl mit Überlauf

Art.-Nr.	d. ø mm	Ablaufleistung l/s
150.612.00.6	40 / 50	0.8