

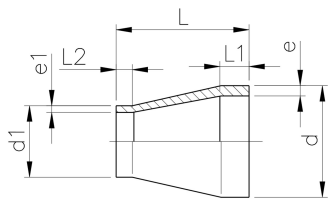
PROGEF Standard Reduktion SDR11/PN10

Ausführung:

- Material: PP-H
- Konventionelle Stumpfschweißung nach DVS 2207
- IR = Infrarotschweißen kompatibel

* Werkstoff: PP-R

d	d1	PN	SDR	Code	Gewicht	SM	e	e1	L	L1	L2	
(mm)	(mm)	(bar)			(kg)		(mm)	(mm)	(mm)	(mm)	(mm)	
25	20	10	11	727 908 537	0,007	IR	2,3	1,9	50	20	20	
32	20	10	11	727 908 542	0,010	IR	2,9	1,9	50	20	20	
32	25	10	11	727 908 541	0,010	IR	2,9	2,3	50	20	20	
40	20	10	11	727 908 548	0,016	IR	3,7	1,9	58	20	23	
40	25	10	11	727 908 547	0,016	IR	3,7	2,3	55	20	20	
40	32	10	11	727 908 546	0,018	IR	3,7	2,9	55	20	20	
50	25	10	11	727 908 554	0,024	IR	4,6	2,3	60	20	20	
50	32	10	11	727 908 553	0,027	IR	4,6	2,9	60	20	20	
50	40	10	11	727 908 552	0,030	IR	4,6	3,7	60	20	20	
63	32	10	11	727 908 560	0,043	IR	5,8	2,9	65	20	20	
63	40	10	11	727 908 559	0,047	IR	5,8	3,7	65	20	20	
63	50	10	11	727 908 558	0,051	IR	5,8	4,6	65	20	20	
75	40	10	11	727 908 566	0,062	IR	6,8	3,7	68	20	20	
75	50	10	11	727 908 565	0,071	IR	6,8	4,6	65	20	20	
90	63	10	11	727 908 571	0,115	IR	8,2	5,8	75	22	19	
75	63	10	11	727 908 564	0,075	IR	6,8	5,8	65	20	20	
90	75	10	11	727 908 570	0,130	IR	8,2	6,8	75	22	19	
110	63	10	11	727 908 572	0,201	IR	10,6	6,2	90	28	28	
110	75	10	11	727 908 577	0,215	IR	10,0	6,8	90	28	18	
110	90	10	11	727 908 576	0,225	IR	10,0	8,2	90	28	30	
125	110	10	11	727 908 580	0,335	IR	11,4	10,0	100	32	30	
140	110	10	11	727 908 585	0,423	IR	12,7	10,0	110	33	29	
140	125	10	11	727 908 584	0,462	IR	12,7	11,4	110	34	30	
160	110	10	11	727 908 590	0,586	IR	14,6	10,0	120	39	27	
160	140	10	11	727 908 588	0,647	IR	14,6	12,7	120	40	35	
180	90	10	11	727 908 149	0,800	IR	16,4	8,8	145	50	40	
180	110	10	11	727 908 150	1,010	IR	16,4	10,0	150	50	40	
180	125	10	11	727 908 151	0,985	IR	16,4	11,4	145	52	40	
180	140	10	11	727 908 152	0,995	IR	16,4	12,7	135	51	47	
180	160	10	11	727 908 153	1,020	IR	16,4	14,6	135	55	52	
200	160	10	11	727 908 592	1,149	IR	18,2	14,6	145	50	40	
200	180	10	11	727 908 158	1,300	IR	18,2	16,4	145	50	45	
225	110	10	11	727 908 595	1,485	IR	20,5	10,0	160	55	35	
225	160	10	11	727 908 596	1,590	IR	20,5	14,6	160	55	40	
225	180	10	11	727 908 162	1,770	IR	20,5	16,4	163	60	58	
225	200	10	11	727 908 597	1,723	IR	20,5	18,2	160	55	50	
250	160	10	11	727 908 165	2,140	IR	22,7	14,6	170	63	53	
250	225	10	11	727 908 168	2,750	IR	22,7	20,5	180	65	65	
280	225	10	11	727 908 172	3,425	IR	25,4	20,5	203	72	57	
280	250	10	11	727 908 173	1,980	IR	25,4	22,7	206	75	60	
315	225	10	11	727 908 176	5,110	IR	28,6	20,5	237	84	60	
315	250	10	11	727 908 177	5,105	IR	28,6	22,7	231	86	63	
315	280	10	11	727 908 178	5,130	IR	28,6	25,4	222	80	70	
1	355	250	10	11	727 908 963	5,490		32,3	22,7	245	90	60
1	355	280	10	11	727 908 962	5,462		32,2	25,4	245	90	70
1	355	315	10	11	727 908 961	3,700		32,2	28,6	245	90	80
1	400	315	10	11	727 908 966	5,300		36,3	28,6	215	95	80
1	400	355	10	11	727 908 965	4,800		36,3	32,2	260	95	90
	450	280	10	11	727 908 960	9,000		40,9	25,4	230	60	70
	450	315	10	11	727 908 948	8,000		40,9	28,6	230	60	80



d	d1	PN	SDR	Code	Gewicht	SM	e	e1	L	L1	L2
(mm)	(mm)	(bar)			(kg)		(mm)	(mm)	(mm)	(mm)	(mm)
450	355	10	11	727 908 950	7,400		40,9	32,2	230	60	90
450	400	10	11	727 908 951	6,000		40,9	36,3	230	60	95
500	315	10	11	727 908 953	12,000		45,4	28,6	200	60	80
500	355	10	11	727 908 954	10,800		45,4	32,2	230	60	90
500	400	10	11	727 908 956	10,000		45,4	36,3	230	60	95
500	450	10	11	727 908 964	8,300		45,4	40,9	230	60	60

Die technischen Daten sind unverbindlich. Sie gelten nicht als zugesicherte Eigenschaften oder als Beschaffenheits- oder Haltbarkeitsgarantien. Änderungen vorbehalten. Es gelten unsere Allgemeinen Verkaufsbedingungen.

Georg Fischer Piping Systems Ltd, Postfach, CH-8201 Schaffhausen/Switzerland Phone +41 -(0)52-631 1111 e-mail: info.ps@georgfischer.com Internet: <http://www.gfps.com>