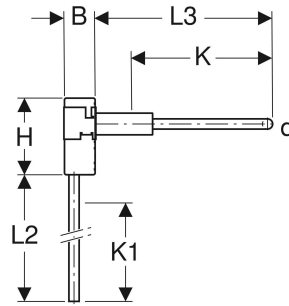
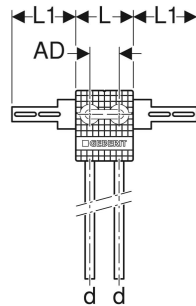
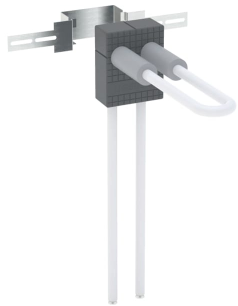


Geberit Mepla Anschlussbox Typ L



VERWENDUNGSZWECKE

- Ausschließlich für Heizung und Kühlung geeignet

EIGENSCHAFTEN

- Systemrohr diffusionsdicht
- Systemrohr außen weiß

- Für Druckprüfung ohne Heizkörper

TECHNISCHE DATEN

Werkstoff	PE-RT II / AI / PE-RT II
Werkstoff Dämmung	PUR
Dämmstärke	7 mm
Wärmeleitfähigkeit Dämmung	0.038 W/(m·K)

LIEFERUMFANG

- Befestigungsblech

ZUBEHÖR

- Geberit Mepla Anschlussverschraubung für Eurokonus

Art.-Nr.	d, ø mm	AD cm	L cm	L1 cm	L2 cm	L3 cm	B cm	H cm	K cm	K1 max. cm
611.263.00.1	16	5	10	11	35	25	5	12	21.5	32