

Flansche PP-Stahl

Ausführung:

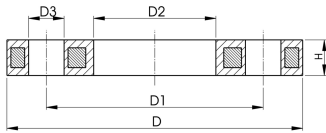
- Werkstoff: PP (30% glasfaserverstärkt) mit Stahleinlage
- Metrisch: ISO 7005, EN 1092, ISO 9624
- ASME: ANSI/ASME B 16.5 Klasse 150, ASTM D2024, BS 1560, BS EN 1759
- Für d25 - d50 und d90 Spezial Vorschweissbund ANSI verwenden

AL: Anzahl der Bohrungen

¹⁾ FM 1613 zugelassen – 15 bar

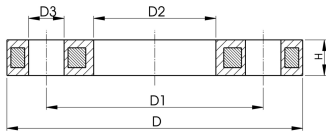
²⁾ Profil-Losflansch

	d (mm)	DN (mm)	PN (bar)	Code	Gewicht (kg)
	20	15	16	727 700 206	0,216
	20	15	16	727 701 206	0,213
	25	20	16	727 700 207	0,279
	25	20	16	727 701 207	0,260
	32	25	16	727 700 208	0,429
	32	25	16	727 701 208	0,416
	40	32	16	727 700 209	0,621
	40	32	16	727 701 209	0,730
	50	40	16	727 700 210	0,722
	50	40	16	727 701 210	0,809
	63	50	16	727 700 211	0,900
	63	50	16	727 701 211	0,866
	75	65	16	727 700 212	1,110
	75	65	16	727 701 212	1,117
1	90	80	16	724 700 313	1,390
	90	80	16	727 700 213	1,369
	90	80	16	727 700 313	1,390
	90	80	16	727 701 213	1,492
	90	80	16	727 701 313	1,499
1	110	100	16	724 700 314	1,407
	110	100	16	727 700 214	1,522
	110	100	16	727 700 314	1,407
	110	100	16	727 701 214	1,695
	110	100	16	727 701 314	1,739
1	125	100	16	724 700 315	1,408
	125	100	16	727 700 315	1,408
	125	125	16	727 700 815	2,475
1	140	125	16	724 700 316	2,300
	140	125	16	727 700 716	2,318
	140	125	16	727 700 816	2,033
1	160	150	16	724 700 317	3,500
	160	150	16	727 700 717	3,491
	160	150	16	727 700 817	3,167
1	180	150	16	724 700 318	3,100
	180	150	16	727 700 718	3,108
1, 2	200	200	16	724 700 319	3,549
	200	200	16	727 700 719	5,600
	200	200	16	727 700 819	6,143
1, 2	225	200	16	724 700 320	3,380
	225	200	16	727 700 720	5,533
	225	200	16	727 700 820	4,448
1, 2	250	250	16	724 700 321	6,390
	250	225	16	727 700 031	8,340
	250	250	16	727 700 721	6,632
	250	250	16	727 700 821	7,179
1, 2	280	250	16	724 700 322	6,310
	280	250	16	727 700 722	6,573
	280	250	16	727 700 822	5,547



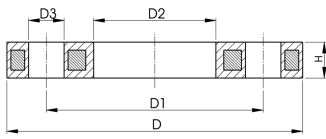
	d (mm)	DN (mm)	PN (bar)	Code	Gewicht (kg)
1, 2	315	300	16	724 700 323	9,740
	315	300	16	727 700 723	7,903
	315	300	16	727 700 823	6,980
	315	300	10	727 701 322	11,800
1, 2	355	350	16	724 700 324	15,203
	355	350	16	727 700 724	14,587
	355	350	16	727 700 824	12,465
	355	350	10	727 701 323	17,900
1, 2	400	400	16	724 700 325	20,600
	400	400	16	727 700 725	20,034
	400	400	16	727 700 825	17,607
	400	400	10	727 701 324	24,500
1, 2	450	500	10	724 700 426	25,600
1, 2	500	500	10	724 700 427	21,061
2	560	600	10	724 700 428	35,000
2	630	600	10	724 700 429	28,500
2	710	700	6	724 700 430	25,500
2	800	800	6	724 700 431	39,300
2	900	900	6	724 700 432	48,500
	250	250	10	727 701 321	6,000
	450	500	10	727 701 325	33,600

	d (mm)	D (mm)	D1 (mm)	D2 (mm)	D3 (mm)	H max. (mm)	AL	SC	Standard	Lochkreise
	20	95	65	28	14	12	4	M12	Metrisch	PN10
	20	95	60	28	16	12	4	M12	ASME	class 150
	25	105	75	34	14	12	4	M12	Metrisch	PN10
	25	105	70	34	16	12	4	M12	ASME	class 150
	32	115	85	42	14	16	4	M12	Metrisch	PN10
	32	115	79	42	16	16	4	M12	ASME	class 150
	40	140	100	51	18	16	4	M16	Metrisch	PN10
	40	140	89	51	16	16	4	M16	ASME	class 150
	50	150	110	62	18	20	4	M16	Metrisch	PN10
	50	150	98	62	16	18	4	M16	ASME	class 150
	63	165	125	78	18	20	4	M16	Metrisch	PN10
	63	165	121	78	19	18	4	M16	ASME	class 150
	75	185	145	92	18	20	4	M16	Metrisch	PN10
	75	185	140	92	19	18	4	M16	ASME	class 150
1	90	200	160	108	18	20	8	M16	Metrisch	PN10
	90	200	160	110	18	20	8	M16	Metrisch	PN10
	90	200	160	108	18	20	8	M16	Metrisch	PN10
	90	200	152	110	19	20	4	M16	ASME	class 150
	90	200	152	108	19	20	4	M16	ASME	class 150
1	110	223	180	128	18	20	8	M16	Metrisch	PN10
	110	220	180	133	18	20	8	M16	Metrisch	PN10
	110	220	180	128	18	20	8	M16	Metrisch	PN10
	110	229	190	133	19	20	8	M16	ASME	class 150
	110	229	190	128	19	20	8	M16	ASME	class 150
1	125	223	180	135	18	20	8	M16	Metrisch	PN10
	125	220	180	135	18	20	8	M16	Metrisch	PN10
	125	250	210	150	18	26	8	M16	Metrisch	PN10
1	140	250	210	158	18	24	8	M16	Metrisch	PN10
	140	250	210	158	18	24	8	M16	Metrisch	PN10
	140	250	210	167	18	26	8	M16	Metrisch	PN10
1	160	285	240	178	22	28	8	M20	Metrisch	PN10
	160	285	240	178	22	24	8	M20	Metrisch/ASME	PN10/class 150
	160	285	240	190	22	26	8	M20	Metrisch/ASME	PN10/class 150
1	180	285	240	188	22	28	8	M20	Metrisch	PN10
	180	285	240	188	22	24	8	M20	Metrisch/ASME	PN10



	d (mm)	D (mm)	D1 (mm)	D2 (mm)	D3 (mm)	H max. (mm)	AL	SC	Standard	Lochkreise
1, 2	200	344	295	235	22	31	12	M20	Metrisch	PN16
	200	340	295	235	22	27	8	M20	Metrisch/ASME	PN10/class 150
	200	340	295	226	22	29	8	M20	Metrisch/ASME	PN10/class 150
1, 2	225	344	295	238	22	31	12	M20	Metrisch	PN16
	225	340	295	238	22	27	8	M20	Metrisch/ASME	PN10/class 150
	225	340	295	250	22	29	8	M20	Metrisch/ASME	PN10/class 150
1, 2	250	410	355	288	26	35	12	M24	Metrisch	PN16
	250	395	325	277	22	32	8	M20	Metrisch	PN10
	250	395	350	288	22	30	12	M20	Metrisch	PN10
	250	395	350	277	22	32	12	M20	Metrisch	PN10
1, 2	280	410	355	294	26	36	12	M24	Metrisch	PN16
	280	395	350	294	22	30	12	M20	Metrisch	PN10
	280	395	350	310	22	32	12	M20	Metrisch	PN10
1, 2	315	455	410	338	26	43	12	M24	Metrisch	PN16
	315	445	400	338	22	34	12	M20	Metrisch	PN10
	315	445	400	348	22	36	12	M20	Metrisch	PN10
	315	483	432	338	25	34	12	M24	ASME	class 150
1, 2	355	521	470	376	26	55	16	M24	Metrisch	PN16
	355	515	460	376	23	40	16	M20	Metrisch	PN10
	355	515	460	388	23	42	16	M20	Metrisch	PN10
	355	540	476	376	29	42	12	M27	ASME	class 150
1, 2	400	582	525	430	30	56	28	M27	Metrisch	PN16
	400	574	515	430	26	40	16	M24	Metrisch	PN10
	400	574	515	442	26	42	16	M24	Metrisch	PN10
	400	597	539	429	29	44	16	M27	ASME	class 150
1, 2	450	685	620	517	26	56	20	M24	Metrisch	PN10
1, 2	500	685	620	533	26	56	20	M24	Metrisch	PN10
2	560	796	725	618	30	68	20	M27	Metrisch	PN10
2	630	800	725	645	30	68	20	M27	Metrisch	PN10
2	710	912	840	740	30	49	24	M27	Metrisch	PN10
2	800	1026	950	843	33	58	24	M30	Metrisch	PN10
2	900	1129	1050	947	33	62	28	M30	Metrisch	PN10
	250	406	362	293	25	30	12	M24	ASME	class 150
	450	712	635	540	32	53	20	M30	ASME	class 150

d (mm)	System
20	Stumpf/Muffe
20	Stumpf/Muffe
25	Stumpf/Muffe
25	Stumpf/Muffe
32	Stumpf/Muffe
32	Stumpf/Muffe
40	Stumpf/Muffe
40	Stumpf/Muffe
50	Stumpf/Muffe
50	Stumpf/Muffe
63	Stumpf/Muffe
63	Stumpf/Muffe
75	Stumpf/Muffe
75	Stumpf/Muffe
1	90 Stumpf
	90 Muffe
	90 Stumpf
	90 Muffe
	90 Stumpf
1	110 Stumpf
	110 Muffe
	110 Stumpf



	d (mm)	System
	110	Muffe
	110	Stumpf
1	125	Stumpf
	125	Stumpf
	125	Muffe
1	140	Stumpf
	140	Stumpf
	140	Muffe
1	160	Stumpf
	160	Stumpf
	160	Muffe
1	180	Stumpf
	180	Stumpf
1, 2	200	Stumpf
	200	Stumpf
	200	Muffe
1, 2	225	Stumpf
	225	Stumpf
	225	Muffe
1, 2	250	Stumpf
	250	Muffe
	250	Stumpf
	250	Muffe
1, 2	280	Stumpf
	280	Stumpf
	280	Muffe
1, 2	315	Stumpf
	315	Stumpf
	315	Muffe
	315	Stumpf
1, 2	355	Stumpf
	355	Stumpf
	355	Muffe
	355	Stumpf
1, 2	400	Stumpf
	400	Stumpf
	400	Muffe
	400	Stumpf
1, 2	450	Stumpf
1, 2	500	Stumpf
2	560	Stumpf
2	630	Stumpf
2	710	Stumpf
2	800	Stumpf
2	900	Stumpf
	250	Stumpf
	450	Stumpf

Die technischen Daten sind unverbindlich. Sie gelten nicht als zugesicherte Eigenschaften oder als Beschaffenheits- oder Haltbarkeitsgarantien. Änderungen vorbehalten. Es gelten unsere Allgemeinen Verkaufsbedingungen.

Georg Fischer Piping Systems Ltd, Postfach, CH-8201 Schaffhausen/Switzerland Phone +41 -(0)52-631 1111 e-mail: info.ps@georgfischer.com Internet: <http://www.gfps.com>